

TERMINALI PER APPLICAZIONI SPECIALI**TERMINALS FOR SPECIAL APPLICATIONS****SCHUHE FÜR BESONDERE ANWENDUNGSBEREICHE****COSSES POUR APPLICATIONS SPÉCIALES**

TERMINALI A PUNTALE	POINT TERMINALS	ADERENDHÜLSEN	EMBOUTS DE CABLE	7.6
TERMINALI FEMMINA DIRITTI - 2,8 PER PERNI E LINGUETTE	STRAIGHT RECEPTACLES - 2,8 FOR PINS AND TABS	GERADE STECKHÜLSEN - 2,8 FÜR BOLZEN UND FLACHSTECKER	CLIPS DROITES - 2,8 POUR PIVOTS ET LANGUETTES	7.15
TERMINALI PER PERNI	TERMINALS FOR PINS	KONTAKTE FÜR BOLZEN	COSSES POUR PIVOTS	7.16
TERMINALI CILINDRICI	SOCKET TERMINALS	RUNDTECKHÜLSEN	CLIPS CYLINDRIQUES	7.17
TERMINALI A BANDIERA	FLAG-TYPE TERMINALS	WINKELKABELSCHUHE	COSSES DRAPEAU	7.22
TERMINALI DOPPI PER TUBI	DOUBLE TERMINALS FOR PIPE	DOPPELTE KONTAKTE FÜR ROHRE	COSSES DOUBLES POUR TUYAUX	7.23
TERMINALI PER SPINE D'ALIMENTAZIONE	BLADES FOR INPUT PLUGS	KONTAKTE FÜR STECKDOSEN	LANGUETTES POUR PRISES D'ALIMENTATION	7.23
TERMINALI MASCHIO PER ILLUMINAZIONE	TABS FOR LIGHTING	STECKER FÜR BELEUCHTUNG	LANGUETTES POUR ILLUMINATION	7.25

TERMINALI PER APPLICAZIONI SPECIALI

TERMINALS FOR SPECIAL APPLICATIONS

SCHUHE FÜR BESONDERE ANWENDUNGSBEREICHE

COSES POUR APPLICATIONS SPÉCIALES

TERMINALI MASCHIO PER MOTORI	TABS FOR MOTORS	STECKER FÜR MOTOR	LANGUETTES POUR MOTEURS	7.26
TERMINALI PER PORTA FUSIBILE	FUSE-HOLDER TERMINALS	KONTAKTE SICHERUNGSOCKEL	COSES POUR PORTE-FUSIBLE	7.26
TERMINALI DI DISTRIBUZIONE	DISTRIBUTOR CONTACTS	ZUNDVERTEILER- KONTAKTE	CONTACTS POUR DISTRIBUTION	7.27
TERMINALI PER CIRCUITO STAMPATO	TABS FOR PRINTED CIRCUIT	STECKER FÜR LEITERPLATTEN	COSES POUR CIRCUIT IMPRIMÉ	7.28
TERMINALI CON RIVETTO	TERMINALS WITH RIVET	SCHUHE MIT NIETE	COSES AVEC RIVET	7.30
TERMINALI CON FILETTO	TERMINALS WITH THREAD	SCHUHE MIT GEWINDE	COSES AVEC FILET	7.31
LINGUETTE	TABS	FLACHSTECKER	LANGUETTES	7.32
PIASTRINE DI FISSAGGIO	SECURING PLATES	BEFESTIGUNGS- PLATTEN	PLAQUES DE FIXAGE	7.34
PONTICELLI	JUMPERS	BRÜCKE	BARRETTES	7.37

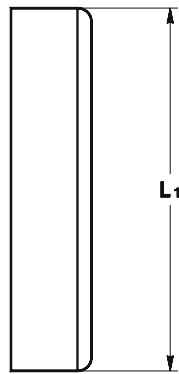
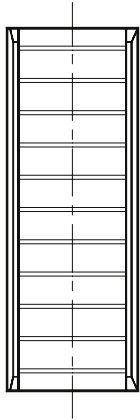
TERMINALI PER APPLICAZIONI SPECIALI

TERMINALS FOR SPECIAL APPLICATIONS

SCHUHE FÜR BESONDERE ANWENDUNGSBEREICHE

COSSES POUR APPLICATIONS SPÉCIALES

TERMINALI A FORCELLA AD INSERIMENTO RAPIDO	QUICK INSERTION FORK TERMINALS	SCHNELLE STECKBAR GABELSTECKER	COSSES FOURCHE A ENFICHAGE RAPIDE	7.38
TERMINALI AD INSERIMENTO RAPIDO PER FILI SMALTATI	QUICK INSERTION TERMINALS FOR ENAMELLED WIRES	SCHNELLE STECKBAR KONTAKTE FÜR KUPFERLACHDRAHT	COSSES ENFICHAGE RAPIDE POUR FILS EMAILLES	7.39
TERMINALI E CONNETTORI CLUSTER	TERMINALS AND HOUSINGS CLUSTER	SCHUHE UND GEHÄUSE CLUSTER	COSSES ET CONNECTEURS CLUSTER	7.40
PRESA "SCART"	"SCART" SPOCKET	"SCART" STECKDOSE	PRISE "SCART"	7.43



TERMINALI A PUNTALE
SENZA AGGRAFFATURA PER GUAINA

POINT TERMINALS
WITHOUT INSULATION CRIMPING

ADERENDHÜLSEN
OHNE ISOLATIONSUNTERSTÜTZUNG

EMBOUTS DE CABLE
SANS SERTISSAGE POUR GAINÉ

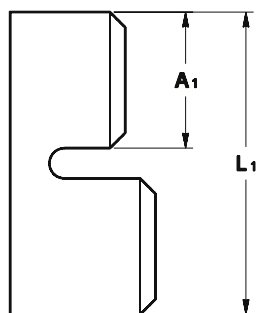
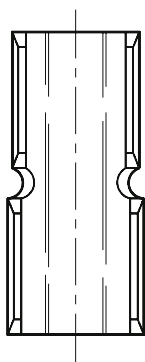
Tab. n° 1- a

Sezione cavo Wire range Nennquerschnitt Section câble	Spessore materiale Mat thick Materialdicke Epaisseur matière	P	Q	R	L1	Codice Nr. P. N. Art. Nr. Code Nr.	Materiale Material Werkstoff Matiere	Confezione Packing Verpackung Conditionnement	Nota Note Anmark Note
0,25 ÷ 0,75	0,30		X		3,6	0010637001	Cu Zn	30000x4	
						0010637201	Cu Zn gal Sn		
						0110637001	Cu Sn		
						0110637201	Cu Sn gal Sn		
0,25 ÷ 0,75	0,20		X		3,6	0510936001	X 8 Cr Ni 18 10	50000x4	
0,5 ÷ 1,5	0,30	X			3	0010195001	Cu Zn	50000x4	
						0010195201	Cu Zn gal Sn	30000x4	
						0110195001	Cu Sn	50000x4	
						0110195201	Cu Sn gal Sn	30000x4	
0,5 ÷ 1,5	0,30		X		3,2	0010207001	Cu Zn	20000x4	
						0010207201	Cu Zn gal Sn		
						0110207001	Cu Sn		
						0110207201	Cu Sn gal Sn		
0,5 ÷ 1,5	0,30		X		3,2	0010918001	Cu Zn	20000x4	
						0010918201	Cu Zn gal Sn		
						0110918001	Cu Sn		
						0110918201	Cu Sn gal Sn		
0,5 ÷ 1,5	0,30		X		4,6	0010592001	Cu Zn	20000x4	
						0010592201	Cu Zn gal Sn		
						0110592001	Cu Sn		
						0110592201	Cu Sn gal Sn		
0,5 ÷ 1,5	0,30	X			4,6	0010189001	Cu Zn	50000x4	
						0010189201	Cu Zn gal Sn		
						0010189271	Cu Zn gal Sn		
						0110189001	Cu Sn		
						0110189201	Cu Sn gal Sn		
0,5 ÷ 1,5	0,20	X			4,6	0510946001	X 8 Cr Ni 18 10	20000x4	
0,5 ÷ 1,5	0,30	X			6	0010188001	Cu Zn	50000x4	
						0010188201	Cu Zn gal Sn		
						0010188271	Cu Zn gal Sn		
						0110188001	Cu Sn		
						0110188201	Cu Sn gal Sn		
0,5 ÷ 1,5	0,30	X			6	0311215001	X 8 Cr 17	50000x4	
						0311215201	X 8 Cr 17 gal Sn		

Segue - Follow - Folge - Tournez >

Sezione cavo Wire range Nennquerschnitt Section câble	Spessore materiale Mat thick Materialdicke Epaisseur matière	P	Q	R	L1	Codice Nr. P. N. Art. Nr. Code Nr.	Materiale Material Werkstoff Matiere	Confezione Packing Verpackung Conditionnement	Nota Note Anmark Note
0,5 ÷ 1,5	0,30		X		8,6	0010591001	Cu Zn	20000x4	
						0010591201	Cu Zn gal Sn		
						0110591001	Cu Sn		
						0110591201	Cu Sn gal Sn		
0,5 ÷ 1,5	0,30	X			9	0010187001	Cu Zn	30000x4	
						0010187201	Cu Zn gal Sn		
						0010187271	Cu Zn gal Sn		
						0110187001	Cu Sn		
						0110187201	Cu Sn gal Sn		
0,75 ÷ 1,5	0,50	X			4,6	0010818001	Cu Zn	40000x4	
						0010818201	Cu Zn gal Sn	30000x4	
						0110818001	Cu Sn	40000x4	
						0110818201	Cu Sn gal Sn	30000x4	
0,75 ÷ 1,5	0,45		X		5,8	0010921001	Cu Zn	15000x4	
						0010921201	Cu Zn gal Sn		
						0110921001	Cu Sn		
						0110921201	Cu Sn gal Sn		
1 ÷ 2,5	0,50	X			3	0010660001	Cu Zn	40000x4	
						0010660201	Cu Zn gal Sn		
						0110660001	Cu Sn		
						0110660201	Cu Sn gal Sn		
1 ÷ 2,5	0,50	X			4,6	0010661001	Cu Zn	30000x4	
						0010661201	Cu Zn gal Sn		
						0010661271	Cu Zn gal Sn		
						0110661001	Cu Sn		
						0110661201	Cu Sn gal Sn		
1 ÷ 2,5	0,45		X		5,8	0010998001	Cu Zn	15000x4	
						0010998201	Cu Zn gal Sn		
2,5 ÷ 6	0,25	X			1,5	0011541001	Cu Zn	100000x4	[f]
						0011541201	Cu Zn gal Sn		
						0111541001	Cu Sn		
						0111541201	Cu Sn gal Sn		
3 ÷ 6	0,5			X	10	0011566001	Cu Zn	30000x4	
						0011566201	Cu Zn gal Sn		
						0111566001	Cu Sn		
						0111566201	Cu Sn gal Sn		
						0411566101	Cu PRE-TIN	2400x6	

[f]: Sezione cavo/Wire range/Nennquerschnitt/Section Cable: 1,5+1,5



TERMINALI A PUNTALE
PER CONNESSIONI DI TESTA

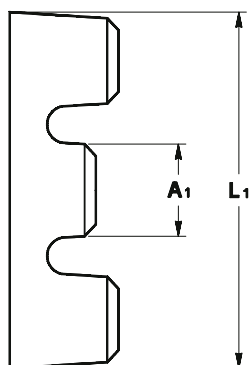
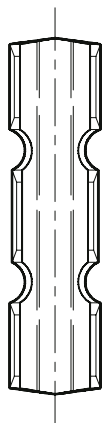
POINT TERMINALS
FOR HEAD CONNECTIONS

ADERENDHÜLSEN
FÜR STIRNVERBINDUNGEN

EMBOUS DE CABLE
POUR CONNEXIONS EN TETE

Tab. n° 2

Sezione cavo Wire range Nennquerschnitt Section câble	Ø Isolante Ø Insulation Ø Isolation Ø Gaine	Spessore materiale Mat thick Materialdicke Epaisseur matière	Q	A1	L1	Codice Nr. P. N. Art. Nr. Code Nr.	Materiale Material Werkstoff Matiere	Confezione Packing Verpackung Conditionnement
1 ÷ 2,5	2,5 ÷ 4	0,50	X	4,7	10	0010613001	Cu Zn	5000x4
						0010613201	Cu Zn gal Sn	
						0110613001	Cu Sn	
						0110613201	Cu Sn gal Sn	



TERMINALI A PUNTALE
PER CONNESSIONI IN LINEA

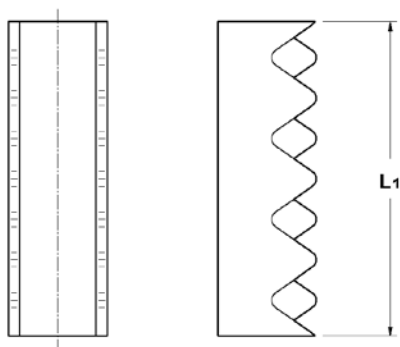
POINT TERMINALS
FOR LINE CONNECTIONS

ADERENDHÜLSEN
PARALLELVERBINDER

EMBOUS DE CABLE
POUR CONNEXIONS EN LIGNE

Tab. n° 3

Sezione cavo Wire range Nennquerschnitt Section câble	Ø Isolante Ø Insulation Ø Isolation Ø Gaine	Spessore materiale Mat thick Materialdicke Epaisseur matière	Q	A1	L1	Codice Nr. P. N. Art. Nr. Code Nr.	Materiale Material Werkstoff Matiere	Confezione Packing Verpackung Conditionnement
1 ÷ 2,5	2,5 ÷ 4	0,50	X	4,7	15,7	0010614001	Cu Zn	3000x4
						0010614201	Cu Zn gal Sn	
						0110614001	Cu Sn	
						0110614201	Cu Sn gal Sn	



TERMINALI A PUNTALE
 CON AGGRAFFATURA CIRCOLARE
 SENZA AGGRAFFATURA PER GUAINA

POINT TERMINALS
 WITH ROUND CRIMPING
 WITHOUT INSULATION CRIMPING

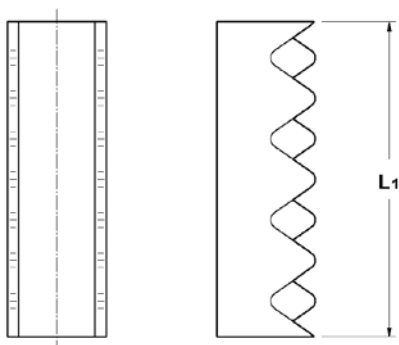
ADERENDHÜLSEN
 MIT RUNDER VERCRIMPUNG
 OHNE ISOLATIONSUNTERSTÜTZUNG

EMBOUS DE CABLE
 AVEC SERTISSAGE ROND
 SANS SERTISSAGE GAINE

Tab. n° 4 - a

Sezione cavo Wire range Nennquerschnitt Section cable	Spessore materiale Mat thick Materialdicke Epaisseur matière	P	Q	R	S	L1	Codice Nr. P. N. Art. Nr. Code Nr.	Materiale Material Werkstoff Matiere	Confezione Packing Verpackung Conditionnement
0,15 ÷ 0,25	0,30		X			5,5	0711225001	Al	15000x4
0,2 ÷ 0,5	0,30		X			5,5	0711224001	AL	14000x4
0,25 ÷ 0,75	0,25	X				7	0010896001	Cu Zn	50000x4
							0010896201	Cu Zn gal Sn	25000x4
							0110896001	Cu Sn	50000x4
							0110896201	Cu Sn gal Sn	25000x4
0,5 ÷ 0,75	0,30				X	7	0011221001	Cu Zn	15000x6
							0011221201	Cu Zn gal Sn	
							0111221001	Cu Sn	
							0111221201	Cu Sn gal Sn	
0,5 ÷ 0,75	0,25	X				7	0011138001	Cu Zn	50000x4
							0011138201	Cu Zn gal Sn	25000x4
							0111138001	Cu Sn	50000x4
							0111138201	Cu Sn gal Sn	25000x4
0,75	0,25	X				7	0010628001	Cu Zn	50000x4
							0010628201	Cu Zn gal Sn	25000x4
							0110628001	Cu Sn	50000x4
							0110628201	Cu Sn gal Sn	25000x4
0,75 ÷ 1	0,25	X				3,5	0011050001	Cu Zn	50000x4
							0011050201	Cu Zn Sn	30000x4
							0111050001	Cu Sn	50000x4
							0111050201	Cu Sn gal Sn	30000x4
0,75 ÷ 1	0,25	X				4	0011022001	Cu Zn	50000x4
							0011022201	Cu Zn gal Sn	30000x4
							0111022001	Cu Sn	50000x4
							0111022201	Cu Sn gal Sn	30000x4
0,75 ÷ 1	0,25	X				6	0011335001	Cu Zn	50000x4
							0011335201	Cu Zn gal Sn	25000x4
							0111335001	Cu Sn	50000x4
							0111335201	Cu Sn gal Sn	25000x4

Segue - Follow - Folge - Tournez >



TERMINALI A PUNTALE
 CON AGGRAFFATURA CIRCOLARE
 SENZA AGGRAFFATURA PER GUAINA

POINT TERMINALS
 WITH ROUND CRIMPING
 WITHOUT INSULATION CRIMPING

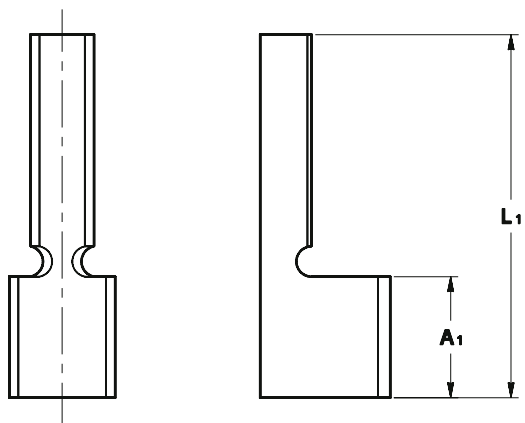
ADERENDHÜLSEN
 MIT RUNDER VERCRIMPUNG
 OHNE ISOLATIONSUNTERSTÜTZUNG

EMBOUTS DE CABLE
 AVEC SERTISSAGE ROND
 SANS SERTISSAGE GAINÉ

Tab. n° 4- b

< Segue - Follow - Folge - Tournez

Sezione cavo Wire range Nennquerschnitt Section câble	Spessore materiale Mat thick Materialdicke Epaisseur matière	P	Q	R	S	L1	Codice Nr. P. N. Art. Nr. Code Nr.	Materiale Material Werkstoff Matiere	Confezione Packing Verpackung Conditionnement
1 ÷ 1,5	0,30	X				6	0011217001	Cu Zn	5000x4
							0011217201	Cu Zn gal Sn	2500x4
							0111217001	Cu Sn	5000x4
							0111217201	Cu Sn gal Sn	2500x4
1 ÷ 1,5	0,30	X				6,7	0011315001	Cu Zn	5000x4
							0011315201	Cu Zn gal Sn	2500x4
							0111315001	Cu Sn	5000x4
							0111315201	Cu Sn gal Sn	2500x4
1 ÷ 1,5	0,30				X	7	0011219001	Cu Zn	1000x6
							0011219201	Cu Zn gal Sn	
							0111219001	Cu Sn	
							0111219201	Cu Sn gal Sn	
1,5	0,30	X				7	0011115001	Cu Zn	5000x4
							0011115201	Cu Zn gal Sn	3000x4
							0111115001	Cu Sn	5000x4
							0111115201	Cu Sn gal Sn	3000x4
3 ÷ 6	0,50			X		4	0011212001	Cu Zn	500x4
							0011212201	Cu Zn gal Sn	
							0111212001	Cu Sn	
							0111212201	Cu Sn gal Sn	
3 ÷ 6	0,50			X		6	0010627001	Cu Zn	500x4
							0010627201	Cu Zn gal Sn	
3 ÷ 6	0,50				X	6	0010920001	Cu Zn	500x4
							0010920201	Cu Zn gal Sn	
							0110920001	Cu Sn	
							0110920201	Cu Sn gal Sn	



TERMINALI A PUNTALE

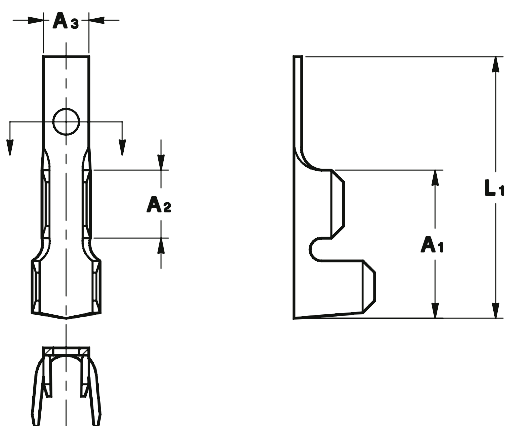
POINT TERMINALS

ADERENDHÜLSEN

EMBOUITS DE CABLE

Tab. n° 5

Sezione cavo Wire range Nennquerschnitt Section câble	Ø Isolante Ø Insulation Ø Isolation Ø Gaine	Spessore materiale Mat thick Materialdicke Epaisseur matière	P	A 1	L 1	Codice Nr. P. N. Art. Nr. Code Nr.	Materiale Material Werkstoff Matiere	Confezione Packing Verpackung Conditionnement
0,25 ÷ 0,5	1,5 ÷ 1,9	0,30	X	4	12	0010431001	Cu Zn	20000x4
						0010431201	Cu Zn gal Sn	
						0110431001	Cu Sn	
						0110431201	Cu Sn gal Sn	



TERMINALI A PUNTALE

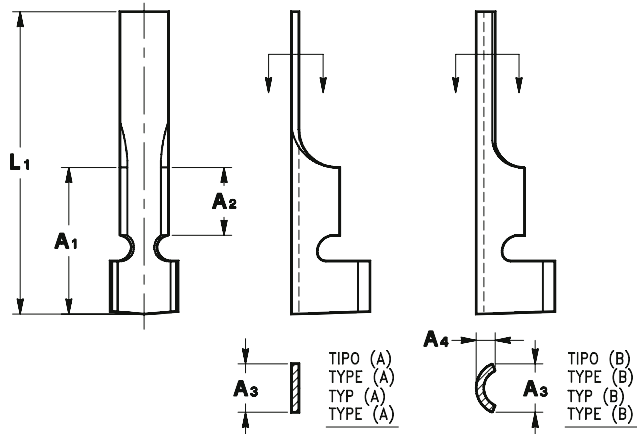
POINT TERMINALS

ADERENDHÜLSEN

EMBOUITS DE CABLE

Tab. n° 6

Sezione cavo Wire range Nennquerschnitt Section câble	Ø Isolante Ø Insulation Ø Isolation Ø Gaine	Spessore materiale Mat thick Materialdicke Epaisseur matière	P	A 1	A 2	A 3	L 1	Codice Nr. P. N. Art. Nr. Code Nr.	Materiale Material Werkstoff Matiere	Confezione Packing Verpackung Conditionnement
1 ÷ 2,5	2,5 ÷ 4	0,50	X	9,5	4,5	3	17,3	0010643001	Cu Zn	8000x4
								0010643201	Cu Zn gal Sn	
								0110643001	Cu Sn	
								0110643201	Cu Sn gal Sn	



TERMINALI A PUNTALE

POINT TERMINALS

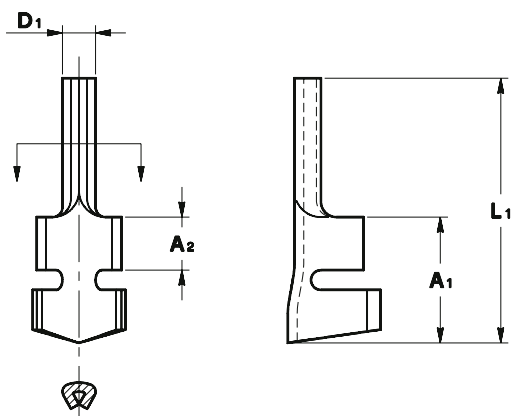
ADERENDHÜLSEN

EMBOUITS DE CABLE

Tab. n° 7

Sezione cavo Wire range Nennquerschnitt Section câble	Ø Isolante Ø Insulation Ø Isolation Ø Gaine	Spessore materiale Mat thick Materialdicke Epaisseur matière	P	Tipo Type Typ Type	A 1	A 2	A 3	A 4	L 1	Codice Nr. P. N. Art. Nr. Code Nr.	Materiale Material Werkstoff Matiere	Confezione Packing Verpackung Conditionnement	Nota Note Anmerk. Note
1 ÷ 2,5	2,5 ÷ 4	0,50	X	A	9,5	4,5	2	-	20	0010192001	Cu Zn	8000x4	
										0010192201	Cu Zn gal Sn		
										0110192001	Cu Sn		
										0110192201	Cu Sn gal Sn		
1 ÷ 2,5	2,5 ÷ 4	0,50	X	A	9,5	4,5	2,8	-	20	0010135001	Cu Zn	8000x4	
										0010135201	Cu Zn gal Sn		
										0110135001	Cu Sn		
										0110135201	Cu Sn gal Sn		
1 ÷ 2,5	2,5 ÷ 4	0,60	X	A	9,5	4,5	2	-	20	0010683001	Cu Zn	8000x4	
										0010683201	Cu Zn gal Sn		
										0110683001	Cu Sn		
										0110683201	Cu Sn gal Sn		
1 ÷ 2,5	2,5 ÷ 4	0,75	X	A	9,5	4,5	3	-	20	0010583001	Cu Zn	5000x4	[b]
										0010583201	Cu Zn gal Sn		
										0110583001	Cu Sn		
										0110583201	Cu Sn gal Sn		
1 ÷ 2,5	2,5 ÷ 4	0,50	X	B	9,5	4,5	3	1	20	0011113001	Cu Zn	8000x4	
										0011113201	Cu Zn gal Sn		

[b]: Sezione cavo/Wire range/Nennquerschnitt/Section Cable: 1+1 - Ø Isolante/Ø Insulation/Ø Isolation/Ø Gaine: 2,5+2,5



TERMINALI A PUNTALE

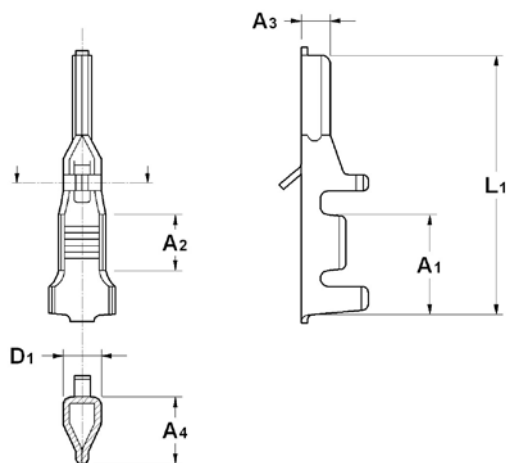
POINT TERMINALS

ADERENDHÜLSEN

EMBOUITS DE CABLE

Tab. n° 8

Sezione cavo Wire range Nennquerschnitt Section câble	Ø Isolante Ø Insulation Ø Isolation Ø Gaine	Spessore materiale Mat thick Materialdicke Epaisseur matière	P	A 1	A 2	D 1	L 1	Codice Nr. P. N. Art. Nr. Code Nr.	Materiale Material Werkstoff Matiere	Confezione Packing Verpackung Conditionnement
1 ÷ 2,5	2,5 ÷ 4	0,50	X	9,5	4,5	2	20	0010200001	Cu Zn	8000x4
								0010200201	Cu Zn gal Sn	
3 ÷ 6	4,2 ÷ 5,1	0,60	X	9,5	4,5	2,2	20	0010102001	Cu Zn	5000x4
								0010102201	Cu Zn gal Sn	



TERMINALI A PUNTALE

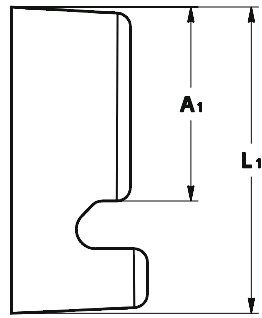
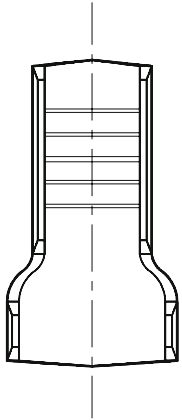
POINT TERMINALS

ADERENDHÜLSEN

EMBOUITS DE CABLE

Tab. n° 9

Sezione cavo Wire range Nennquerschnitt Section câble	Ø Isolante Ø Insulation Ø Isolation Ø Gaine	Spessore materiale Mat thick Materialdicke Epaisseur matière	R	A 1	A 2	A 3	A 4	D 1	L 1	Codice Nr. P. N. Art. Nr. Code Nr.	Materiale Material Werkstoff Matiere	Confezione Packing Verpackung Conditionnement
0,5 ÷ 1	1,9 ÷ 2,5	0,40	X	6,3	3,5	1,8	4,2	2,4	16,3	0011615001	Cu Zn	5000x5
										0011615201	Cu Zn gal Sn	
										0511615001	X 8 Cr Ni 18 10	



TERMINALI A PUNTALE

POINT TERMINALS

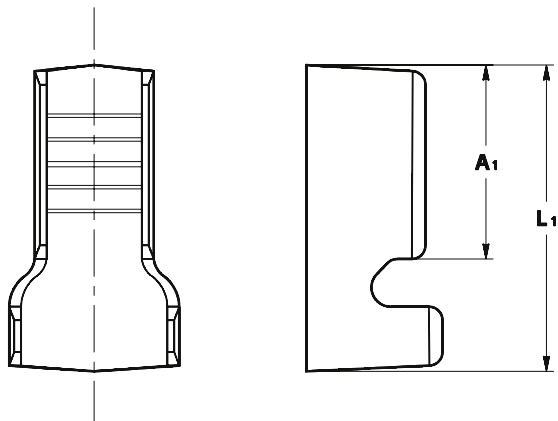
ADERENDHÜLSEN

EMBOUITS DE CABLE

Tab. n° 10 - a

Sezione cavo Wire range Nennquerschnitt Section câble	Ø Isolante Ø Insulation Ø Isolation Ø Gaine	Spessore materiale Mat thick Materialdicke Epaisseur matière	P	A1	L1	Codice Nr. P. N. Art. Nr. Code Nr.	Materiale Material Werkstoff Matiere	Confezione Packing Verpackung Conditionnement
0,5 ÷ 1	1,9 ÷ 2,5	0,30	X	5,8	8,5	0010278001	Cu Zn	20000x4
						0010278201	Cu Zn gal Sn	
						0110278001	Cu Sn	
						0110278201	Cu Sn gal Sn	
0,5 ÷ 1	1,9 ÷ 2,5	0,30	X	9	13	0010336001	Cu Zn	20000x4
						0010336201	Cu Zn gal Sn	
						0110336001	Cu Sn	
						0110336201	Cu Sn gal Sn	
0,5 ÷ 1	1,9 ÷ 2,5	0,30	X	9	13	0010681001	Cu Zn	20000x4
						0010681201	Cu Zn gal Sn	
						0110681001	Cu Sn	
						0110681201	Cu Sn gal Sn	
0,5 ÷ 1,5	1,9 ÷ 3,3	0,30	X	3,4	6,5	0010327001	Cu Zn	20000x4
						0010327201	Cu Zn gal Sn	
						0110327001	Cu Sn	
						0110327201	Cu Sn gal Sn	
0,5 ÷ 1,5	1,9 ÷ 3,3	0,30	X	7	11	0010247001	Cu Zn	20000x4
						0010247201	Cu Zn gal Sn	
						0110247001	Cu Sn	
						0110247201	Cu Sn gal Sn	
1 ÷ 2,5	2,5 ÷ 4	0,30	X	5,7	9	0010117001	Cu Zn	20000x4
						0010117201	Cu Zn gal Sn	
						0110117001	Cu Sn	
						0110117201	Cu Sn gal Sn	
1 ÷ 2,5	2,5 ÷ 4	0,30	X	7	11	0010894001	Cu Zn	15000x4
						0010894201	Cu Zn gal Sn	
						0110894001	Cu Sn	
						0110894201	Cu Sn gal Sn	
1 ÷ 2,5	2,5 ÷ 4	0,40	X	5,7	9	0310300001	X 8 Cr 17	15000x4
						0310300201	X 8 Cr 17 gal Sn	

Segue - Follow - Folge - Tournez >



TERMINALI A PUNTALE

POINT TERMINALS

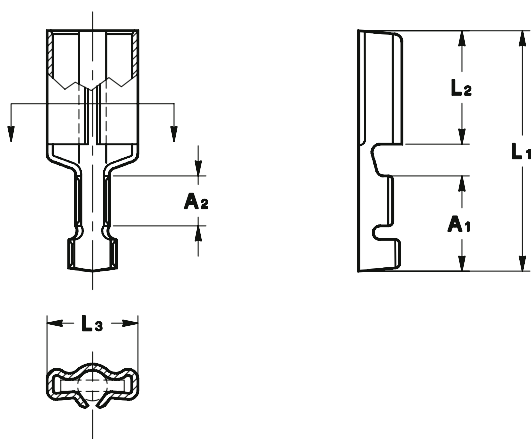
ADERENDHÜLSEN

EMBOUITS DE CABLE

Tab. n° 10 - b

< Segue - Follow - Folge - Tournez

Sezione cavo Wire range Nennquerschnitt Section câble	Ø Isolante Ø Insulation Ø Isolation Ø Gaine	Spessore materiale Mat thick Materialdicke Epaisseur matière	P	A1	L1	Codice Nr. P. N. Art. Nr. Code Nr.	Materiale Material Werkstoff Matiere	Confezione Packing Verpackung Conditionnement
1,5 ÷ 2,5	3,3 ÷ 4	0,30	X	3,4	6,5	0011226001	Cu Zn	15000x4
						0011226201	Cu Zn gal Sn	
1,5 ÷ 3,5	3,3 ÷ 4,3	0,35	X	5,6	9	0010682001	Cu Zn	15000x4
						0010682201	Cu Zn gal Sn	
						0110682001	Cu Sn	
						0110682201	Cu Sn gal Sn	



TERMINALI FEMMINA DIRITTI 2,8
PER PERNI E LINGUETTE

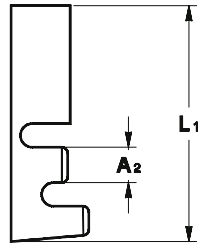
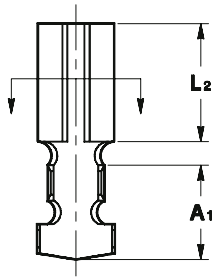
STRAIGHT RECEPTACLES 2,8
FOR PINS AND TABS

GERADE STECKHÜLSEN 2,8
FÜR BOLZEN UND FLACHSTECKER

CLIPS DROITES 2,8
POUR PIVOTS ET LANGUETTES

Tab. n° 11

Sezione cavo Wire range Nennquerschnitt Section câble	Ø Isolante Ø Insulation Ø Isolation Ø Gaine	Ø Perno Ø Pin Ø Bolzen Ø Pivot	Spessore maschio Tab thick Steckerdicke Epaisseur languette	Spessore materiale Mat thick Materialdicke Epaisseur matière	R	A1	A2	L1	L2	L3	Codice Nr. P. N. Art. Nr. Code Nr.	Materiale Material Werkstoff Matiere	Confezione Packing Verpackung Conditionnement
0,1 ÷ 0,2	0,8 ÷ 1,3	1,3	0,50	0,25	X	4,2	2,2	10,6	5	4	0011256001	Cu Zn	10000x6
											0011256101	Cu Zn PRE-TIN	
											0011256201	Cu Zn gal Sn	
											0111256301	Cu Sn gal Ag	
											0111256401	Cu Sn gal Ni	
											0111256501	Cu Sn gal Au	
0911256401	Cu Ni Zn gal Ni												



TERMINALI PER PERNI

TERMINALS FOR PINS

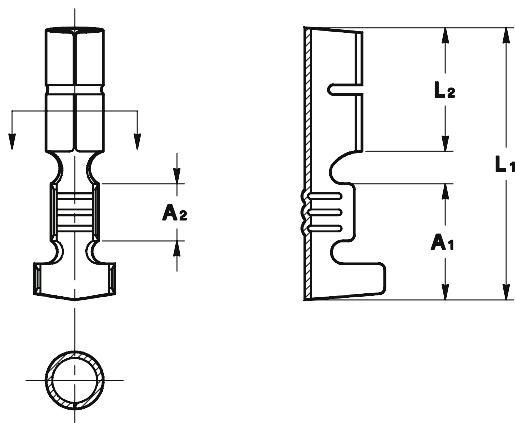
KONTAKTE FÜR BOLZEN



COSSES POUR PIVOTS

Tab. n° 12

Sezione cavo Wire range Nennquerschnitt Section câble	Ø Isolante Ø Insulation Ø Isolation Ø Gaine	Spessore materiale Mat thick Materialdicke Epaisseur matière	P	A 1	A 2	Ø Perno Ø Pin Ø Bolzen Ø Pivot	L 1	L 2	Codice Nr. P. N. Art. Nr. Code Nr.	Materiale Material Werkstoff Matiere	Confezione Packing Verpackung Conditionnement
0,25 ÷ 0,75	1,5 ÷ 2,2	0,25	X	4	1,5	2	10	5	0010822001	Cu Zn	30000x4
									0010822201	Cu Zn gal Sn	
									0110822001	Cu Sn	
									0110822201	Cu Sn gal Sn	
									0210822201	Steel gal Sn	
0,25 ÷ 0,75	1,5 ÷ 2,2	0,35	X	4	1,5	2	10	5	0010950001	Cu Zn	30000x4
									0010950201	Cu Zn gal Sn	
									0110950001	Cu Sn	
									0110950201	Cu Sn gal Sn	
									0210950201	Steel gal Sn	
0,25 ÷ 0,75	1,5 ÷ 2,2	0,25	X	4	1,5	2,25	10	5	0010262001	Cu Zn	30000x4
									0010262201	Cu Zn gal Sn	
									0110262001	Cu Sn	
									0110262201	Cu Sn gal Sn	
									0210262101	Steel PRE-TIN	



TERMINALI CILINDRICI FEMMINA

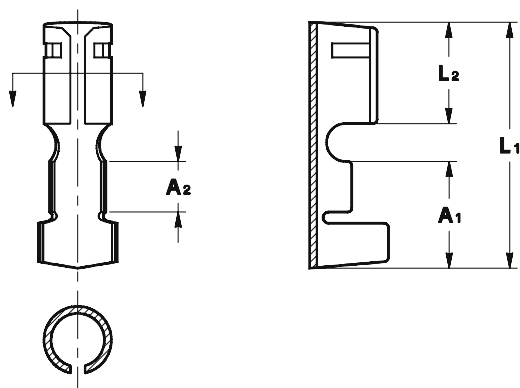
SOCKET TERMINALS

RUNDSTECKHÜLSEN

CLIPS CYLINDRIQUES

Tab. n° 13

Sezione cavo Wire range Nennquerschnitt Section câble	Ø Isolante Ø Insulation Ø Isolation Ø Gaine	Spessore materiale Mat thick Materialdicke Epaisseur matière	P	A 1	A 2	Ø Perno Ø Pin Ø Bolzen Ø Pivot	L 1	L 2	Codice Nr. P. N. Art. Nr. Code Nr.	Materiale Material Werkstoff Matiere	Confezione Packing Verpackung Conditionnement
0,5 ÷ 1	1,9 ÷ 2,5	0,32	X	6,1	3	2,35	14,3	6,5	0011004001	Cu Zn	15000x4
									0011004201	Cu Zn gal Sn	
									0111004001	Cu Sn	
									0111004201	Cu Sn gal Sn	



TERMINALI CILINDRICI FEMMINA

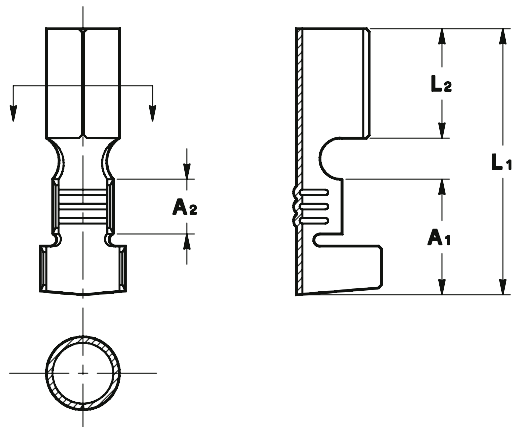
SOCKET TERMINALS

RUNDSTECKHÜLSEN

CLIPS CYLINDRIQUES

Tab. n° 14

Sezione cavo Wire range Nennquerschnitt Section câble	Ø Isolante Ø Insulation Ø Isolation Ø Gaine	Spessore materiale Mat thick Materialdicke Epaisseur matière	P	A 1	A 2	Ø Perno Ø Pin Ø Bolzen Ø Pivot	L 1	L 2	Codice Nr. P. N. Art. Nr. Code Nr.	Materiale Material Werkstoff Matiere	Confezione Packing Verpackung Conditionnement
2,5 ÷ 4	4 ÷ 4,5	0,40	X	7,6	3,8	4	17,5	7,2	0010631001	Cu Zn	5000x4
									0010631201	Cu Zn gal Sn	
									0110631001	Cu Sn	
									0110631201	Cu Sn gal Sn	



TERMINALI CILINDRICI FEMMINA

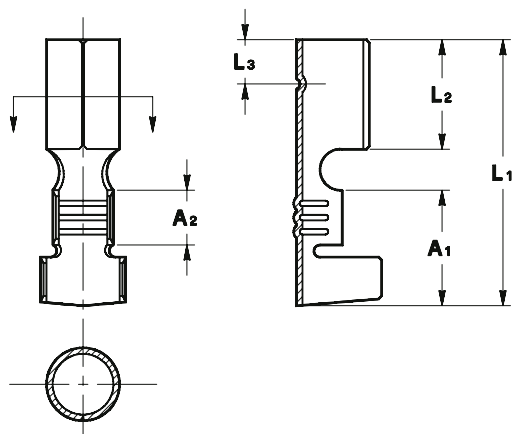
SOCKET TERMINALS

RUNDSTECKHÜLSEN

CLIPS CYLINDRIQUES

Tab. n° 15

Sezione cavo Wire range Nennquerschnitt Section câble	Ø Isolante Ø Insulation Ø Isolation Ø Gaine	Spessore materiale Mat thick Materialdicke Epaisseur matière	P	A1	A2	Ø Perno Ø Pin Ø Bolzen Ø Pivot	L1	L2	Codice Nr. P. N. Art. Nr. Code Nr.	Materiale Material Werkstoff Matiere	Confezione Packing Verpackung Conditionnement
0,5 ÷ 1	1,9 ÷ 2,5	0,32	X	6,1	3	1,8	14,3	6,5	0011032001	Cu Zn	15000x4
									0011032201	Cu Zn gal Sn	
									0111032001	Cu Sn	
									0111032201	Cu Sn gal Sn	
0,5 ÷ 1	1,9 ÷ 2,5	0,25	X	6,1	3	2	14,3	6,5	0011435001	Cu Zn	15000x4
									0011435201	Cu Zn gal Sn	
									0011435401	Cu Zn gal Ni	
									0111435001	Cu Sn	
									0111435201	Cu Sn gal Sn	
0,5 ÷ 1	1,9 ÷ 2,5	0,32	X	6,1	3	2,35	14,3	6,5	0011012001	Cu Zn	15000x4
									0011012201	Cu Zn gal Sn	
									0111012001	Cu Sn	
									0111012201	Cu Sn gal Sn	
0,5 ÷ 1	1,9 ÷ 2,5	0,32	X	6,1	3	2,85	14,3	6,5	0011021001	Cu Zn	15000x4
									0011021201	Cu Zn gal Sn	
									0111021001	Cu Sn	
									0111021201	Cu Sn gal Sn	



TERMINALI CILINDRICI FEMMINA

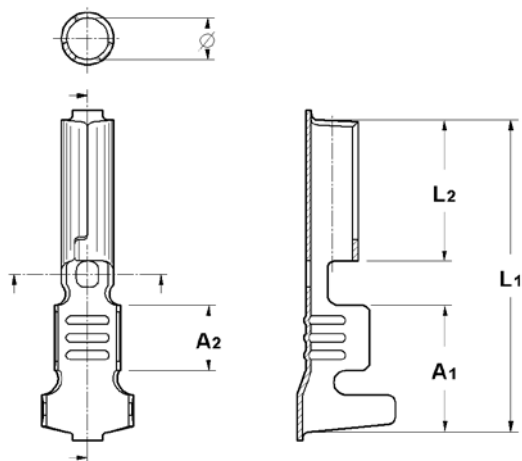
SOCKET TERMINALS

RUNDSTECKHÜLSEN

CLIPS CYLINDRIQUES

Tab. n° 16

Sezione cavo Wire range Nennquerschnitt Section câble	Ø Isolante Ø Insulation Ø Isolation Ø Gaine	Spessore materiale Mat thick Materialdicke Epaisseur matière	P	A 1	A 2	Ø Perno Ø Pin Ø Bolzen Ø Pivot	L 1	L 2	L 3	Codice Nr. P. N. Art. Nr. Code Nr.	Materiale Material Werkstoff Matiere	Confezione Packing Verpackung Conditionnement
0,5 ÷ 1	1,9 ÷ 2,5	0,32	X	6,1	3	2	14,3	6,5	2,5	0011257001	Cu Zn	15000x4
										0011257201	Cu Zn gal Sn	



TERMINALI CILINDRICI FEMMINA

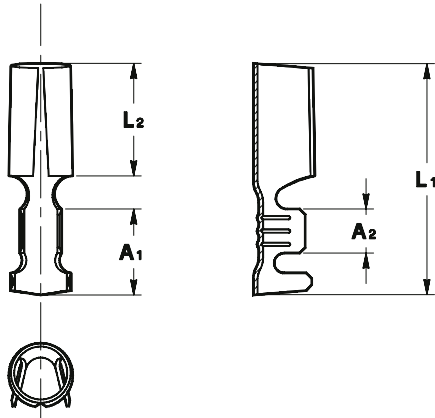
SOCKET TERMINALS

RUNDSTECKHÜLSEN

CLIPS CYLINDRIQUES

Tab. n° 17

Sezione cavo Wire range Nennquerschnitt Section câble	Ø Isolante Ø Insulation Ø Isolation Ø Gaine	Spessore materiale Mat thick Materialdicke Epaisseur matière	P	A 1	A 2	Ø Perno Ø Pin Ø Bolzen Ø Pivot	L 1	L 2	Codice Nr. P. N. Art. Nr. Code Nr.	Materiale Material Werkstoff Matiere	Confezione Packing Verpackung Conditionnement
0,5 ÷ 1	1,9 ÷ 2,5	0,25	X	5,8	3	2	14,3	6,5	0011478001	Cu Zn	15000x4
									0011478201	Cu Zn gal Sn	



TERMINALI CILINDRICI FEMMINA

SOCKET TERMINALS

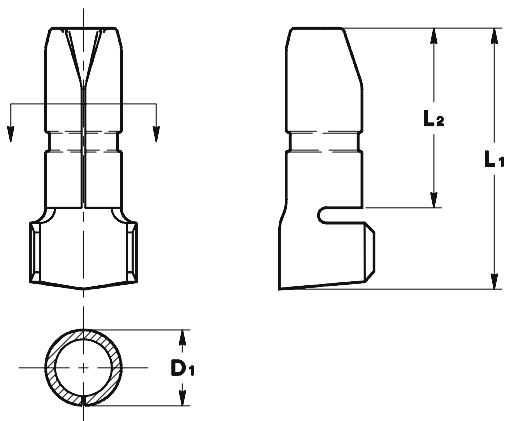
RUNDSTECKHÜLSEN

CLIPS CYLINDRIQUES

Tab. n° 18

Sezione cavo Wire range Nennquerschnitt Section câble	Ø Isolante Ø Insulation Ø Isolation Ø Gaine	Spessore materiale Mat thick Materialdicke Epaisseur matière	P	A 1	A 2	Ø Perno Ø Pin Ø Bolzen Ø Pivot	L 1	L 2	Codice Nr. P. N. Art. Nr. Code Nr.	Materiale Material Werkstoff Matiere	Confezione Packing Verpackung Conditionnement	Nota Note Anmerk. Note
0,5 ÷ 1,5	1,9 ÷ 3,3	0,40	X	7	3,2	4,8	20,5	11	0010923001	Cu Zn	5000x4	
									0010923201	Cu Zn gal Sn		
									0110923001	Cu Sn		
									0110923201	Cu Sn gal Sn		
1 ÷ 2,5	2,5 ÷ 4	0,40	X	8	4	3,8	21	10,2	0010793001	Cu Zn	5000x4	
									0010793201	Cu Zn gal Sn		
									0110793001	Cu Sn		
									0110793201	Cu Sn gal Sn		
1 ÷ 2,5	2,5 ÷ 4	0,40	X	8	4	M4	21	10,2	0011495001	Cu Zn	5000x4	[g]
									0011495201	Cu Zn gal Sn		
									0111495001	Cu Sn		
									0111495201	Cu Sn gal Sn		
1 ÷ 2,5	2,5 ÷ 4	0,40	X	8	4	4	21	10,2	0010630001	Cu Zn	5000x4	
									0010630201	Cu Zn gal Sn		
									0110630001	Cu Sn		
									0110630201	Cu Sn gal Sn		
1 ÷ 2,5	2,5 ÷ 4	0,40	X	8	4	4,8	21	10	0010137001	Cu Zn	5000x4	
									0010137201	Cu Zn gal Sn		
									0110137001	Cu Sn		
									0110137201	Cu Sn gal Sn		
1 ÷ 2,5	2,5 ÷ 4	0,40	X	8	4	5	21	10	0010823001	Cu Zn	5000x4	
									0010823201	Cu Zn gal Sn		
									0110823001	Cu Sn		
									0110823201	Cu Sn gal Sn		

[g]: Sezione cavo/Wire range/Nennquerschnitt/Section Cable: 1+1,5 - Ø Isolante/Ø Insulation/Ø Isolation/Ø Gaine: 2,5+3,1



TERMINALI CILINDRICI MASCHIO
SENZA AGGRAFFATURA PER GUAINA

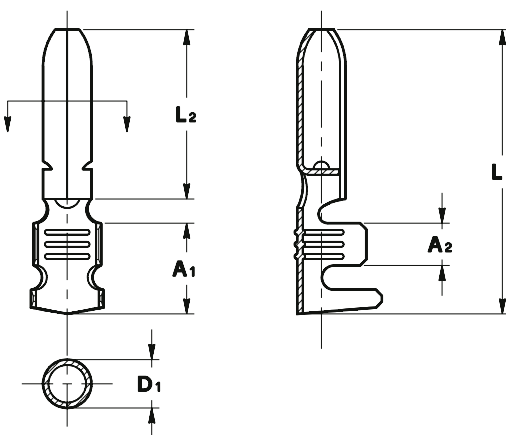
PIN TERMINALS
WITHOUT INSULATION CRIMPING

RUNDSTECKER
OHNE ISOLATIONSUNTERSTÜTZUNG

BROCHES CYLINDRIQUES
SANS SERTISSAGE POUR GAINÉ

Tab. n° 19

Sezione cavo Wire range Nennquerschnitt Section câble	Spessore materiale Mat thick Materialdicke Épaisseur matière	P	D1	L1	L2	Codice Nr. P. N. Art. Nr. Code Nr.	Materiale Material Werkstoff Matiere	Confezione Packing Verpackung Conditionnement
1 ÷ 3	0,50	X	4	13,8	9,5	0010632001	Cu Zn	5000x4
						0110632001	Cu Sn	
						0110632201	Cu Sn gal Sn	



TERMINALI CILINDRICI MASCHIO

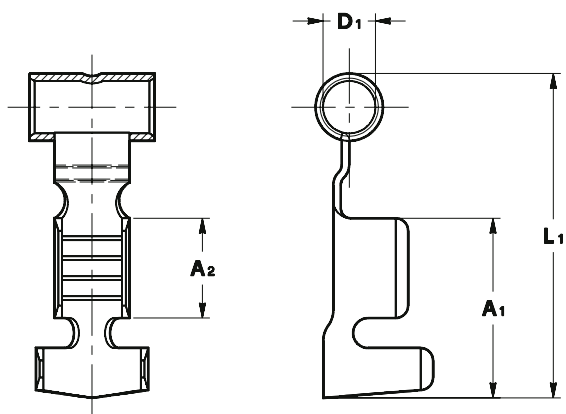
PIN TERMINALS

RUNDSTECKER

BROCHES CYLINDRIQUES

Tab. n° 20

Sezione cavo Wire range Nennquerschnitt Section câble	Ø Isolante Ø Insulation Ø Isolation Ø Gaine	Spessore materiale Mat thick Materialdicke Épaisseur matière	P	A1	A2	D1	L1	L2	Codice Nr. P. N. Art. Nr. Code Nr.	Materiale Material Werkstoff Matiere	Confezione Packing Verpackung Conditionnement
1 ÷ 2,5	2,5 ÷ 4	0,42	X	7,5	3,5	4	23,5	14	0010573001	Cu Zn	5000x4
									0010573201	Cu Zn gal Sn	
									0110573001	Cu Sn	
									0110573201	Cu Sn gal Sn	



TERMINALI A BANDIERA
A 90°

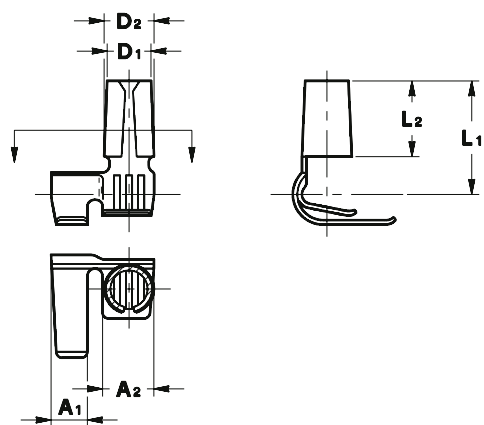
FLAG-TYPE TERMINALS
AT 90°

WINKELKABELSCHUHE
AUF 90°

COSES DRAPEAU
A 90°

Tab. n° 21

Sezione cavo Wire range Nennquerschnitt Section câble	Ø Isolante Ø Insulation Ø Isolation Ø Gaine	Spessore materiale Mat thick Materialdicke Epaisseur matière	R	A 1	A 2	D 1	L 1	Codice Nr. P. N. Art. Nr. Code Nr.	Materiale Material Werkstoff Matiere	Confezione Packing Verpackung Conditionnement
0,5 ÷ 1	1,9 ÷ 2,5	0,30	X	7,2	4	2,1	13	0010993001	Cu Zn	5000x5
								0010993201	Cu Zn gal Sn	
								0110993001	Cu Sn	
								0110993201	Cu Sn gal Sn	



TERMINALI A BANDIERA

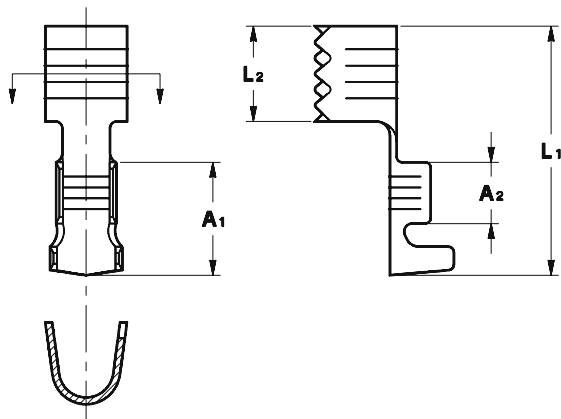
FLAG-TYPE TERMINALS

WINKELKABELSCHUHE

COSES DRAPEAU

Tab. n° 22

Sezione cavo Wire range Nennquerschnitt Section câble	Ø Isolante Ø Insulation Ø Isolation Ø Gaine	Spessore materiale Mat thick Materialdicke Epaisseur matière	P	A 1	A 2	D 1	D 2	L 1	L 2	Codice Nr. P. N. Art. Nr. Code Nr.	Materiale Material Werkstoff Matiere	Confezione Packing Verpackung Conditionnement
0,35 ÷ 0,75	2 ÷ 2,5	0,30	X	2,4	3,4	2,9	3,3	7,5	5	0010648001	Cu Zn	10000x4
										0010648201	Cu Zn gal Sn	



TERMINALI DOPPI PER TUBI

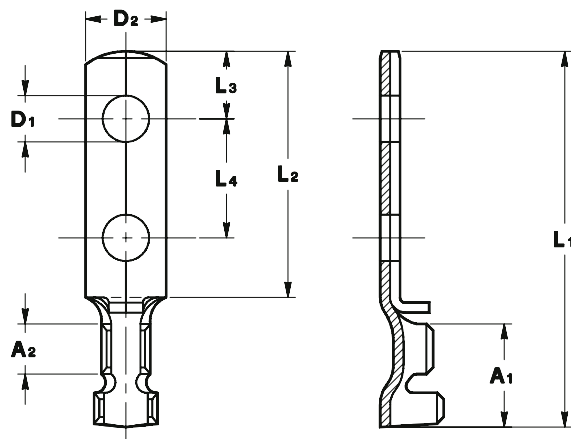
DOUBLE TERMINALS FOR PIPE

DOPPELTE KONTAKTE FÜR ROHRE

COSES DOUBLES POUR TUYAUX

Tab. n° 23

Sezione cavo Wire range Nennquerschnitt Section câble	Ø Isolante Ø Insulation Ø Isolation Ø Gaine	Spessore materiale Mat thick Materialdicke Epaisseur matière	R	A1	A2	L1	L2	Codice Nr. P. N. Art. Nr. Code Nr.	Materiale Material Werkstoff Matiere	Confezione Packing Verpackung Conditionnement
0,5 ÷ 1,5	1,9 ÷ 3,3	0,50	X	8,3	4,5	18,3	7	0011080201	Cu Zn gal Sn	2500x4
								0011080401	Cu Zn gal Ni	



TERMINALI PER SPINE D'ALIMENTAZIONE
CON FORO DOPPIO

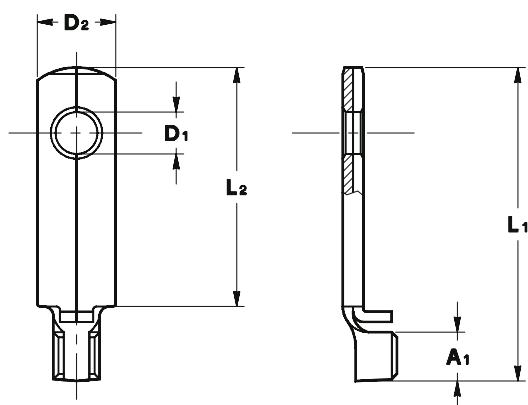
BLADES FOR INPUT PLUGS
WITH DOUBLE HOLE

KONTAKTE FÜR STECKDOSEN
MIT DOPPELTER BOHRUNG

LANGUETTES POUR PRISES D'ALIMENTATION
AVEC DOUBLE TROU

Tab. n° 24

Sezione cavo Wire range Nennquerschnitt Section câble	Ø Isolante Ø Insulation Ø Isolation Ø Gaine	Spessore maschio Tab thick Steckerdicke Epaisseur languette	Spessore materiale Mat thick Materialdicke Epaisseur matière	Q	A1	A2	D1	D2	L1	L2	L3	L4	Codice Nr. P. N. Art. Nr. Code Nr.	Materiale Material Werkstoff Matiere	Confezione Packing Verpackung Conditionnement
0,25 ÷ 0,75	1,5 ÷ 2,8	1,50	0,75	X	7,7	3,8	3,5	6,1	28,3	18,6	5,1	9	0011218001	Cu Zn	2500x4
													0011218201	Cu Zn gal Sn	



TERMINALI PER SPINE D'ALIMENTAZIONE
SENZA AGGRAFFATURA PER GUAINA

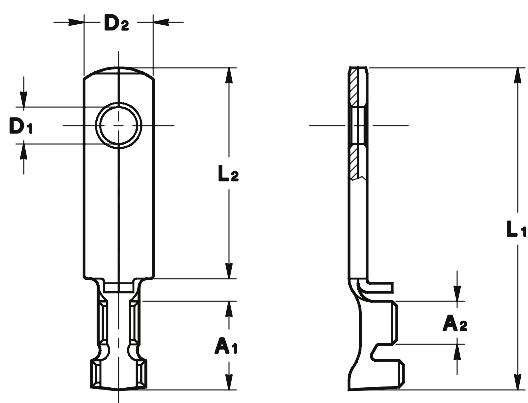
BLADES FOR INPUT PLUGS
WITHOUT INSULATION CRIMPING

KONTAKTE FÜR STECKDOSEN
OHNE ISOLATIONSUNTERSTÜTZUNG

LANGUETTES POUR PRISES D'ALIMENTATION
SANS SERTISSAGE POUR GAINÉ

Tab. n° 25

Sezione cavo Wire range Nennquerschnitt Section câble	Spessore maschio Tab thick Steckerdicke Épaisseur languette	Spessore materiale Mat thick Materialdicke Épaisseur matière	Q	A 1	D 1	D 2	L 1	L 2	Codice Nr. P. N. Art. Nr. Code Nr.	Materiale Material Werkstoff Matiere	Confezione Packing Verpackung Conditionnement
0,25 ÷ 0,75	1,50	0,75	X	3,8	3,25	6,1	24,4	18,6	0010673001	Cu Zn	2500x4
									0010673201	Cu Zn gal Sn	



TERMINALI PER SPINE D'ALIMENTAZIONE

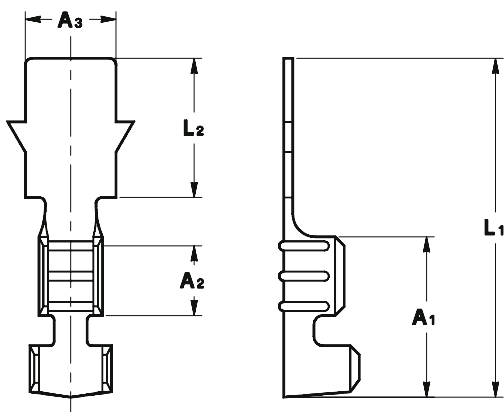
BLADES FOR INPUT PLUGS

KONTAKTE FÜR STECKDOSEN

LANGUETTES POUR PRISES D'ALIMENTATION

Tab. n° 26

Sezione cavo Wire range Nennquerschnitt Section câble	Ø Isolante Ø Insulation Ø Isolation Ø Gaine	Spessore maschio Tab thick Steckerdicke Épaisseur languette	Spessore materiale Mat thick Materialdicke Épaisseur matière	Q	A 1	A 2	D 1	D 2	L 1	L 2	Codice Nr. P. N. Art. Nr. Code Nr.	Materiale Material Werkstoff Matiere	Confezione Packing Verpackung Conditionnement
0,25 ÷ 0,75	1,5 ÷ 2,8	1,50	0,75	X	7,7	3,8	3,25	6,1	28,3	18,6	0010674001	Cu Zn	2500x4
											0010674201	Cu Zn gal Sn	



TERMINALI MASCHIO PER ILLUMINAZIONE

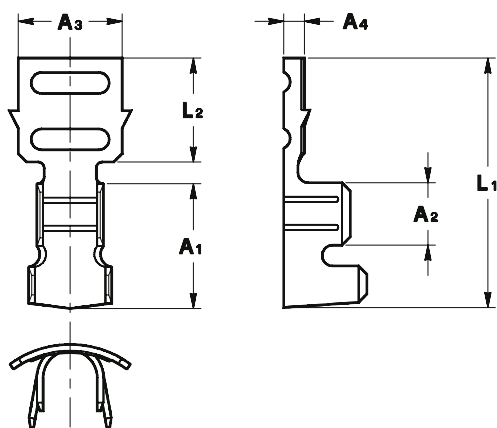
TABS FOR LIGHTING

STECKER FÜR BELEUCHTUNG

LANGUETTES POUR ILLUMINATION

Tab. n° 27

Sezione cavo Wire range Nennquerschnitt Section câble	Ø Isolante Ø Insulation Ø Isolation Ø Gaine	Spessore materiale Mat thick Materialdicke Epaisseur matière	P	A 1	A 2	A 3	L 1	L 2	Codice Nr. P. N. Art. Nr. Code Nr.	Materiale Material Werkstoff Matiere	Confezione Packing Verpackung Conditionnement
0,25 ÷ 0,75	1,5 ÷ 2,2	0,30	X	5,3	2,6	3	11,2	4,6	0010598001	Cu Zn	20000x4
									0010598201	Cu Zn gal Sn	



TERMINALI MASCHIO PER ILLUMINAZIONE

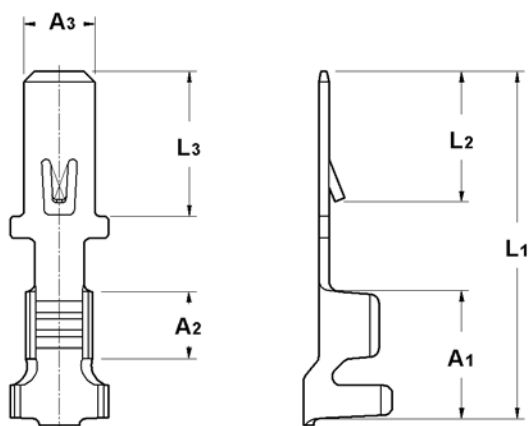
TABS FOR LIGHTING

STECKER FÜR BELEUCHTUNG

LANGUETTES POUR ILLUMINATION

Tab. n° 28

Sezione cavo Wire range Nennquerschnitt Section câble	Ø Isolante Ø Insulation Ø Isolation Ø Gaine	Spessore materiale Mat thick Materialdicke Epaisseur matière	P	A 1	A 2	A 3	A 4	L 1	L 2	Codice Nr. P. N. Art. Nr. Code Nr.	Materiale Material Werkstoff Matiere	Confezione Packing Verpackung Conditionnement
0,5 ÷ 1,5	1,9 ÷ 3,3	0,40	X	6	3	5	1	12	5	0010625001	Cu Zn	20000x4
										0010625201	Cu Zn gal Sn	



TERMINALI MASCHIO PER MOTORI

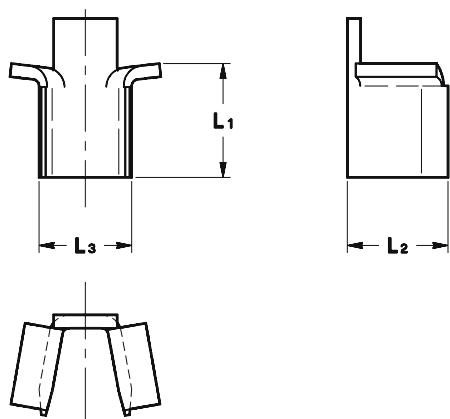
TABS FOR MOTORS

STECKER FÜR MOTOR

LANGUETTES POUR MOTEURS

Tab. n° 29

Sezione cavo Wire range Nennquerschnitt Section câble	Ø Isolante Ø Insulation Ø Isolation Ø Gaine	Spessore materiale Mat thick Materialdicke Epaisseur matière	Q	A 1	A 2	A 3	L 1	L 2	L 3	Codice Nr. P. N. Art. Nr. Code Nr.	Materiale Material Werkstoff Matiere	Confezione Packing Verpackung Conditionnement
0,3 ÷ 0,8	1,5 ÷ 2,2	0,46	X	5,7	3	3,2	15,6	5,8	6,5	0011519001	Cu Zn	5000x5
										0011519101	Cu Zn PRE-TIN	



TERMINALI PER PORTAFUSIBILE

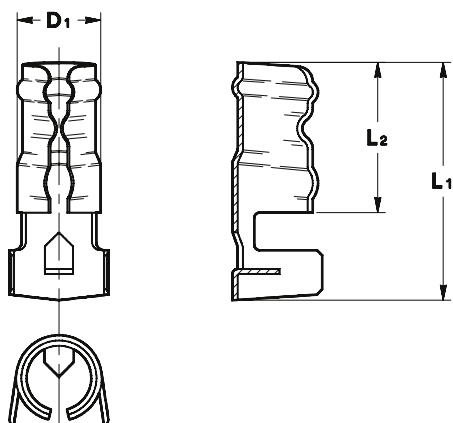
FUSE-HOLDER TERMINALS

KONTAKTE FÜR SICHERUNGSOCKEL

COSES POUR PORTE-FUSIBLE

Tab. n°30

Sezione cavo Wire range Nennquerschnitt Section câble	Spessore materiale Mat thick Materialdicke Epaisseur matière	P	L 1	L 2	L 3	Codice Nr. P. N. Art. Nr. Code Nr.	Materiale Material Werkstoff Matiere	Confezione Packing Verpackung Conditionnement
0,5 ÷ 1	0,50	X	4,3	3,2	3,4	0010676001	Cu Zn	20000x4
						0010676201	Cu Zn gal Sn	
						0110676001	Cu Sn	
						0110676201	Cu Sn gal Sn	
0,75 ÷ 1,5	0,50	X	4,3	4	3,5	0010462001	Cu Zn	20000x4
						0010462201	Cu Zn gal Sn	
						0110462001	Cu Sn	
						0110462201	Cu Sn	



TERMINALI DI DISTRIBUZIONE

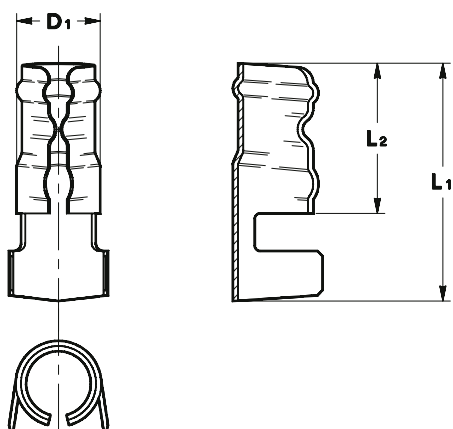
DISTRIBUTOR CONTACTS

ZÜNDVERTEILERKONTAKTE

CONTACTS POUR DISTRIBUTION

Tab. n° 31

Spessore materiale Mat thick Materialdicke Epaisseur matière	P	D 1	L 1	L 2	Codice Nr. P. N. Art. Nr. Code Nr.	Materiale Material Werkstoff Matiere	Confezione Packing Verpackung Conditionnement
0,50	X	8,2	22,8	14,4	0010647001	Cu Zn	3000x4
					0010647201	Cu Zn gal Sn	



TERMINALI DI DISTRIBUZIONE
SENZA PUNTA PENETRANTE

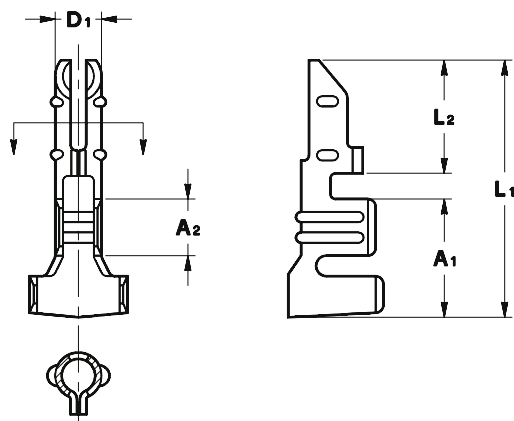
DISTRIBUTOR CONTACTS
WITHOUT PENETRATING POINT

ZÜNDVERTEILERKONTAKTE
OHNE EINDRINGSPITZE

CONTACTS POUR DISTRIBUTION
SANS POINTE DE PENETRATION

Tab. n° 32

Spessore materiale Mat thick Materialdicke Epaisseur matière	P	D 1	L 1	L 2	Codice Nr. P. N. Art. Nr. Code Nr.	Materiale Material Werkstoff Matiere	Confezione Packing Verpackung Conditionnement
0,50	X	8,2	22,8	14,4	0011018001	Cu Zn	3000x4
					0011018201	Cu Zn gal Sn	



TERMINALI PER CIRCUITO STAMPATO

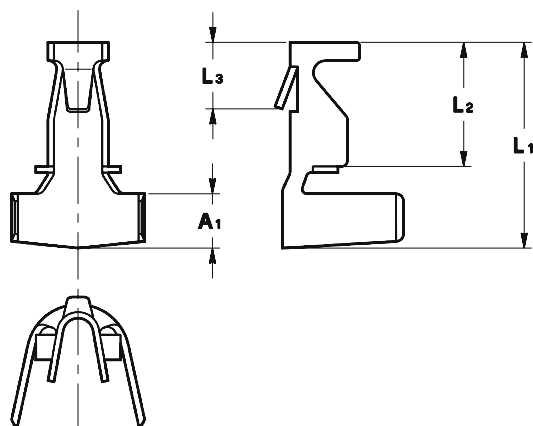
TABS FOR PRINTED CIRCUIT

STECKER FÜR LEITERPLATTEN

LANGUETTES POUR CIRCUIT IMPRIME

Tab. n° 33

Sezione cavo Wire range Nennquerschnitt Section câble	Ø Isolante Ø Insulation Ø Isolation Ø Gaine	Spessore materiale Mat thick Materialdicke Epaisseur matière	R	A 1	A 2	D 1	L 1	L 2	Codice Nr. P. N. Art. Nr. Code Nr.	Materiale Material Werkstoff Matiere	Confezione Packing Verpackung Conditionnement
0,13 ÷ 0,4	1 ÷ 1,8	0,25	X	4,6	2,2	1,8	10	4,4	0011227141	Cu Zn PRE-TIN	10000x6
									0111227141	Cu Sn PRE-TIN	
0,4 ÷ 1,3	1,8 ÷ 3	0,25	X	4,6	2,2	1,8	10	4,4	0011234141	Cu Zn PRE-TIN	7000x6
									0111234141	Cu Sn PRE-TIN	



TERMINALI PER CIRCUITO STAMPATO

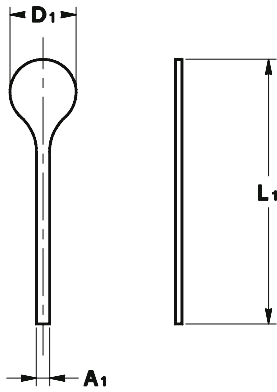
TABS FOR PRINTED CIRCUIT

STECKER FÜR LEITERPLATTEN

LANGUETTES POUR CIRCUIT IMPRIME

Tab. n° 4

Sezione cavo Wire range Nennquerschnitt Section câble	Ø Isolante Ø Insulation Ø Isolation Ø Gaine	Spessore materiale Mat thick Materialdicke Epaisseur matière	R	A 1	L 1	L 2	L 3	Codice Nr. P. N. Art. Nr. Code Nr.	Materiale Material Werkstoff Matiere	Confezione Packing Verpackung Conditionnement
0,13 ÷ 0,3	1 ÷ 1,7	0,15	X	1,8	8,1	5,3	3,45	0011236141	Cu Zn PRE-TIN	10000x6
								0111236141	Cu Sn PRE-TIN	
0,3 ÷ 0,8	1,5 ÷ 1,7	0,25	X	1,8	6,8	4,1	2,2	0011327141	Cu Zn PRE-TIN	5000x6
								0111327141	Cu Sn PRE-TIN	
0,3 ÷ 0,8	1,7 ÷ 2,2	0,25	X	1,8	6,8	4,1	2,2	0011235141	Cu Zn PRE-TIN	5000x6
								0111235141	Cu Sn PRE-TIN	



CONTATTI PER CIRCUITO STAMPATO

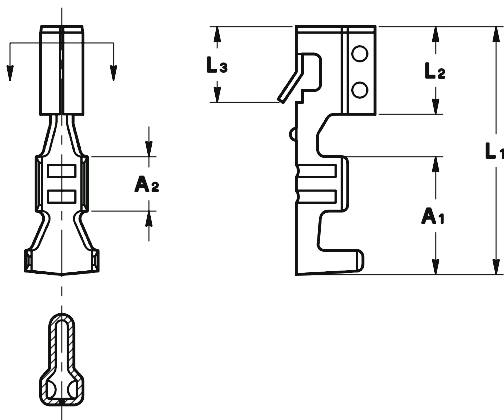
CONTACTS FOR PRINTED CIRCUIT

LEITERPLATTEN-KONTAKTE

CONTACTS POUR CIRCUIT IMPRIME

Tab. n° 35

Spessore materiale Mat thick Materialdicke Epaisseur matière	R	A 1	D 1	L 1	Codice Nr. P. N. Art. Nr. Code Nr.	Materiale Material Werkstoff Matiere	Confezione Packing Verpackung Conditionnement
0,50	X	1	4,5	20	0210692281	Steel gal Sn	10000x4



TERMINALI PER CIRCUITO STAMPATO

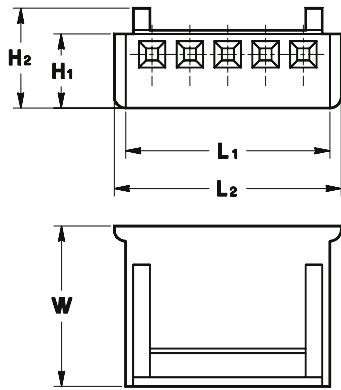
TABS FOR PRINTED CIRCUIT

STECKER FÜR LEITERPLATTEN

LANGUETTES POUR CIRCUIT IMPRIME

Tab. n° 36

Sezione cavo Wire range Nennquerschnitt Section câble	Ø Isolante Ø Insulation Ø Isolation Ø Gaine	Spessore materiale Mat thick Materialdicke Epaisseur matière	R	A 1	A 2	L 1	L 2	L 3	Codice Nr. P. N. Art. Nr. Code Nr.	Materiale Material Werkstoff Matiere	Confezione Packing Verpackung Conditionnement
0,1 ÷ 0,3	0,8 ÷ 1,7	0,25	X	3,9	1,8	8,4	2,9	2,6	0011237101	Cu Zn PRE-TIN	5000x6
									0111237101	Cu Sn PRE-TIN	



CONNETTORI PER CIRCUITO STAMPATO PASSO 2,5

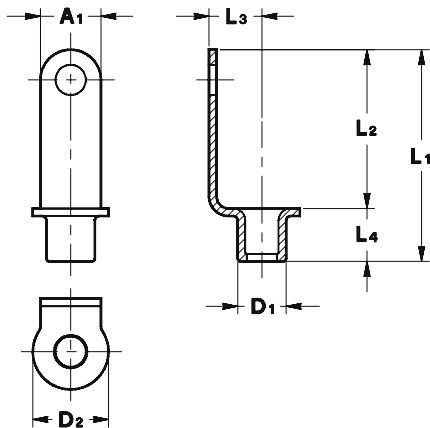
HOUSINGS FOR PRINTED CIRCUIT - RAST 2,5

GEHÄUSE FÜR LEITERPLATTEN RAST 2,5

CONNECTEURS POUR CIRCUIT IMPRIME RAST 2,5

Tab. n° 37

Nr. vie Ways No. Polzahl N. Voies	H 1	H 2	L 1	L 2	W	Codice Nr. P. N. Art. Nr. Code Nr.	Materiale Material Werkstoff Matiere	Confezione Packing Verpackung Conditionnement
5	4,9	6,6	13,5	15	10,6	0854199700	PA 66 V-2	10000
						0855199700	PA 66 V-0	
					199700	Glow Wire 750° no flame	
12	4,9	6,6	31	33	10,6	0854200700	PA 66 V-2	5000
						0855200700	PA 66 V-0	
					200700	Glow Wire 750° no flame	



LINGUETTE CON RIVETTO

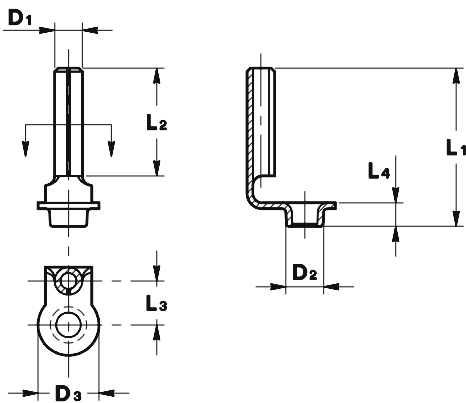
TABS WITH RIVET

FLACHSTECKER MIT NIETE

LANGUETTES AVEC RIVET

Tab. n° 38

Spessore materiale Mat thick Materialdicke Epaisseur matière	A 1	D 1	D 2	L 1	L 2	L 3	L 4	Codice Nr. P. N. Art. Nr. Code Nr.	Materiale Material Werkstoff Matiere	Confezione Packing Verpackung Conditionnement
0,50	4	3,2	5	14	10,5	3,5	3,5	0211107210	Steel gal Sn	50000



TERMINALI CILINDRICI CON RIVETTO

CYLINDRICAL TERMINALS WITH RIVET

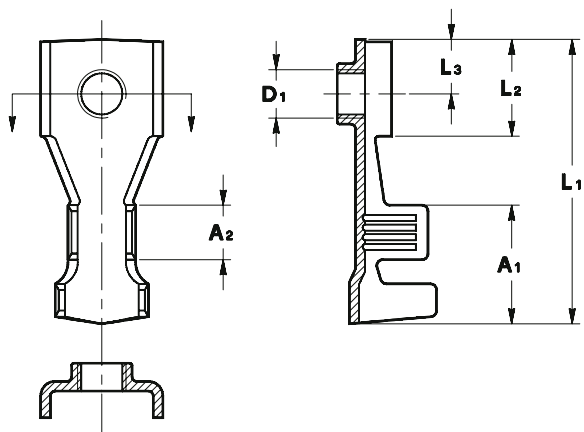
RUNDSTECKER MIT NIETE

COSES CYLINDRIQUE AVEC RIVET

Tab. n° 39

Spessore materiale Mat thick Materialdicke Epaisseur matière	D 1	D 2	D 3	L 1	L 2	L 3	L 4	Codice Nr. P. N. Art. Nr. Code Nr.	Materiale Material Werkstoff Matiere	Confezione Packing Verpackung Conditionnement
0,50	2,36	3,1	5,2	14	9,2	3,75	2,5	0010352040	Cu Zn	40000
								0010352200	Cu Zn gal Sn	

7



TERMINALI FEMMINA CON FILETTO

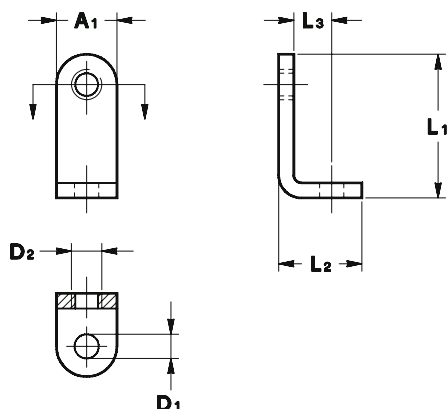
RECEPTACLES WITH THREAD

STECKHÜLSEN MIT GEWINDE

CLIPS AVEC FILET

Tab. n° 40

Sezione cavo Wire range Nennquerschnitt Section câble	Ø Isolante Ø Insulation Ø Isolation Ø Gaine	Spessore materiale Mat thick Materialdicke Epaisseur matière	P	A 1	A 2	D 1	L 1	L 2	L 3	Codice Nr. P. N. Art. Nr. Code Nr.	Materiale Material Werkstoff Matiere	Confezione Packing Verpackung Conditionnement
3 ÷ 5	4,2 ÷ 4,8	0,80	X	9,8	4,5	M4	23,5	8	4,5	0011292001	Cu Zn	2500x4
										0011292201	Cu Zn gal Sn	



LINGUETTE PIEGATE
CON FILETTO

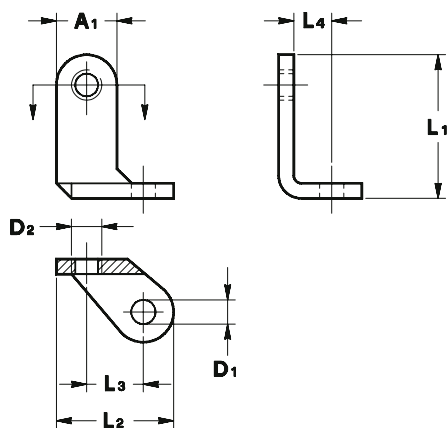
BENT TABS
WITH THREAD

GEBOGENE FLACHSTECKER
MIT GEWINDE

LANGUETTES PLOYEES
AVEC FILET

Tab. n° 41

Spessore materiale Mat thick Materialdicke Epaisseur matière	A 1	D 1	D 2	L 1	L 2	L 3	Codice Nr. P. N. Art. Nr. Code Nr.	Materiale Material Werkstoff Matiere	Confezione Packing Verpackung Conditionnement
2	8,3	3,2	M4	19,15	11	5	0010298040	Cu Zn	5000



LINGUETTE PIEGATE
CON FILETTO

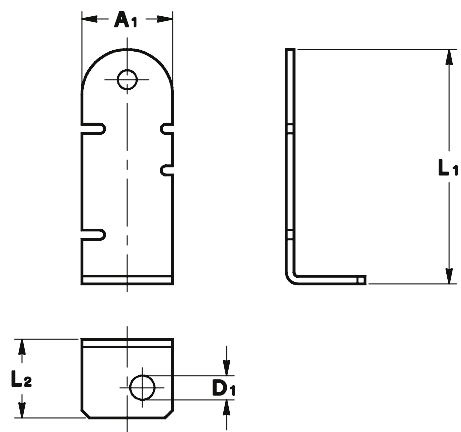
BENT TABS
WITH THREAD

GEBOGENE FLACHSTECKER
MIT GEWINDE

LANGUETTES PLOYEES
AVEC FILET

Tab. n° 42

Spessore materiale Mat thick Materialdicke Epaisseur matière	A 1	D 1	D 2	L 1	L 2	L 3	L 4	Codice Nr. P. N. Art. Nr. Code Nr.	Materiale Material Werkstoff Matiere	Confezione Packing Verpackung Conditionnement
2	8	3,2	M4	19	15,5	7,5	5	0010297040	Cu Zn	5000



LINGUETTE PIEGATE

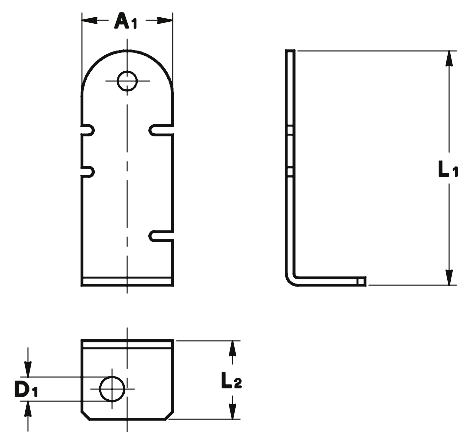
BENT TABS

GEBogene FLACHSTECKER

LANGUETTES PLOYEES

Tab. n° 43

Spessore materiale Mat thick Materialdicke Epaisseur matière	A1	D1	L1	L2	Codice Nr. P. N. Art. Nr. Code Nr.	Materiale Material Werkstoff Matiere	Confezione Packing Verpackung Conditionnement
1	12	3.2	31	10,4	0010296040	Cu Zn	5000
					0010296200	Cu Zn gal Sn	



LINGUETTE PIEGATE

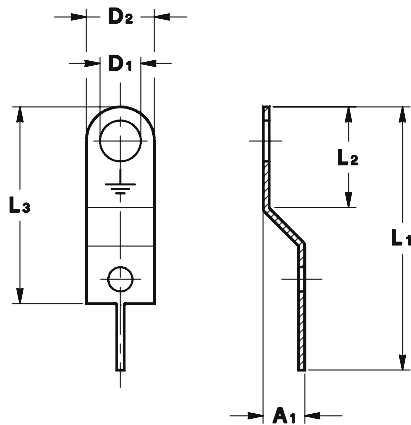
BENT TABS

GEBogene FLACHSTECKER

LANGUETTES PLOYEES

Tab. n° 44

Spessore materiale Mat thick Materialdicke Epaisseur matière	A1	D1	L1	L2	Codice Nr. P. N. Art. Nr. Code Nr.	Materiale Material Werkstoff Matiere	Confezione Packing Verpackung Conditionnement
1	12	3.2	31	10,4	0010303040	Cu Zn	5000



LINGUETTE

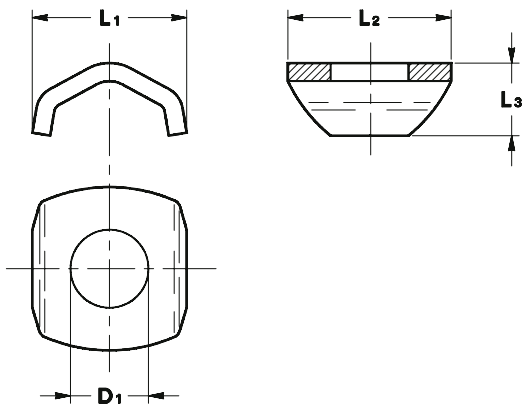
TABS

FLACHSTECKER

LANGUETTES

Tab. n° 45

Spessore materiale Mat thick Materialdicke Epaisseur matière	S	A1	D1	D2	L1	L2	L3	Codice Nr. P. N. Art. Nr. Code Nr.	Materiale Material Werkstoff Matiere	Confezione Packing Verpackung Conditionnement
0,80	X	5,5	5,4	9	34,8	13,7	26	0211103281	Steel gal Sn	3000x4



PIASTRINE DI FISSAGGIO

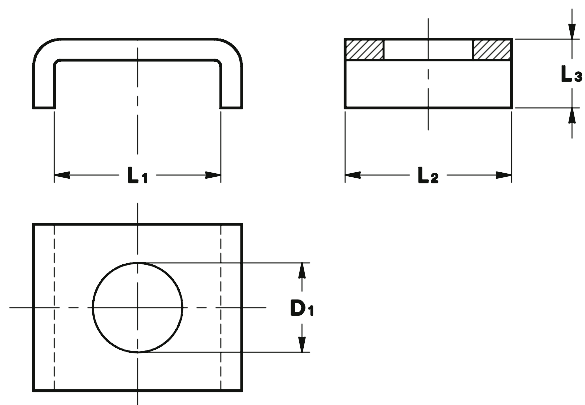
SECURING PLATES

BEFESTIGUNGSPLETTEN

PLAQUES DE FIXAGE

Tab. n° 46

Spessore materiale Mat thick Materialdicke Epaisseur matière	D1	L1	L2	L3	Codice Nr. P. N. Art. Nr. Code Nr.	Materiale Material Werkstoff Matiere	Confezione Packing Verpackung Conditionnement
1	4,3	8,4	9	4	0010812040	Cu Zn	20000
					0010812200	Cu Zn gal Sn	
					0210812200	Steel gal Sn	
					0210812440	Steel gal Ni	



PIASTRINE DI FISSAGGIO

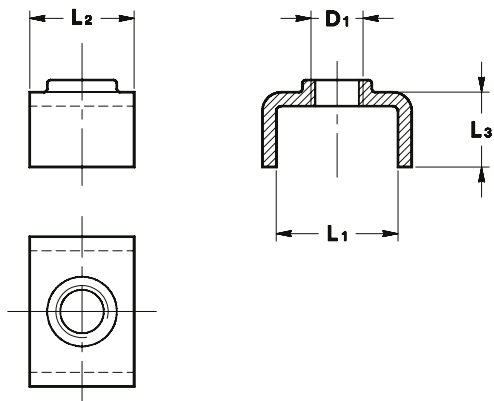
SECURING PLATES

BEFESTIGUNGSPLETTEN

PLAQUES DE FIXAGE

Tab. n° 47

Spessore materiale Mat thick Materialdicke Epaisseur matière	D 1	L 1	L 2	L 3	Codice Nr. P. N. Art. Nr. Code Nr.	Materiale Material Werkstoff Matiere	Confezione Packing Verpackung Conditionnement
0,80	3,2	7,2	7	2,7	0010369040	Cu Zn	25000
					0010369200	Cu Zn gal Sn	
					0210369200	Steel gal Sn	
					0210369440	Steel gal Ni	
0,80	3,7	7	6	4,3	0010433040	Cu Zn	25000
					0010433200	Cu Zn gal Sn	
					0210433200	Steel gal Sn	
					0210433440	Steel gal Ni	
0,80	4,2	7	6	3,2	0010746040	Cu Zn	25000
					0010746200	Cu Zn gal Sn	
					0210746200	Steel gal Sn	
					0210746440	Steel gal Ni	
0,80	4,2	7,2	7	2,7	0010890040	Cu Zn	25000
					0010890200	Cu Zn gal Sn	
					0210890200	Steel gal Sn	
					0210890440	Steel gal Ni	
1	4,3	8	8	3,3	0010108040	Cu Zn	25000
					0010108200	Cu Zn gal Sn	
					0210108200	Steel gal Sn	
					0210108440	Steel gal Ni	
1	4,3	9	7	3,3	0010603040	Cu Zn	25000
					0010603200	Cu Zn gal Sn	
					0210603200	Steel gal Sn	
					0210603440	Steel gal Ni	
1	5,3	9	8	3,3	0010171040	Cu Zn	25000
					0010171200	Cu Zn gal Sn	
					0210171200	Steel gal Sn	
					0210171440	Steel gal Ni	
1	7	11	13	5,5	0010153040	Cu Zn	10000
					0010153200	Cu Zn gal Sn	
					0210153200	Steel gal Sn	
					0210153440	Steel gal Ni	



PIASTRINE DI FISSAGGIO FILETTATE

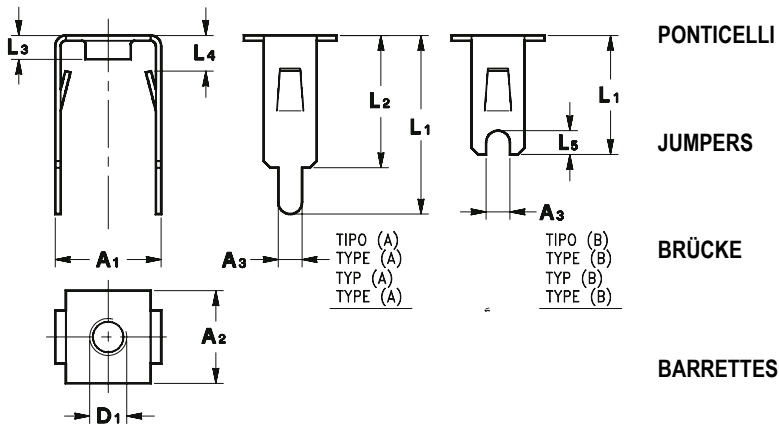
THREADED SECURING PLATES

GEWINDE-BEFESTIGUNGSPLETTEN

PLAQUES FILETEES POUR FIXAGE CABLE

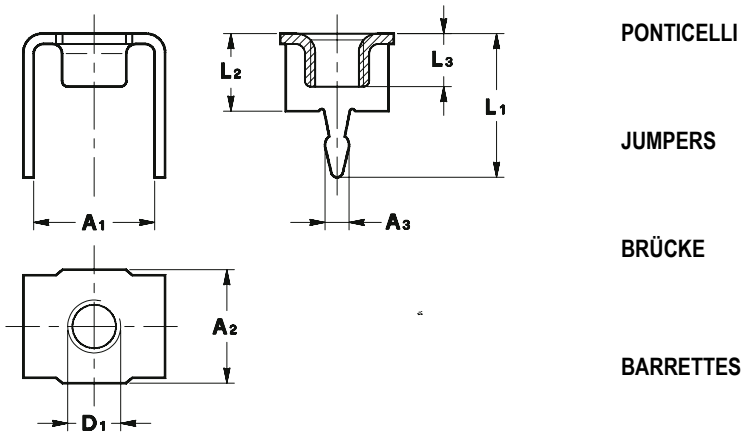
Tab. n° 48

Spessore materiale Mat thick Materialdicke Epaisseur matière	D 1	L 1	L 2	L 3	Codice Nr. P. N. Art. Nr. Code Nr.	Materiale Material Werkstoff Matiere	Confezione Packing Verpackung Conditionnement
0,80	M3	6,5	6	3,1	0010387040	Cu Zn	30000
					0010387200	Cu Zn gal Sn	
					0210387200	Steel gal Sn	
					0210387440	Steel gal Ni	
0,80	M3	6,5	6	4,8	0010437040	Cu Zn	30000
					0010437200	Cu Zn gal Sn	
					0210437200	Steel gal Sn	
					0210437440	Steel gal Ni	
0,80	M3	7	6	4,7	0010331040	Cu Zn	30000
					0010331200	Cu Zn gal Sn	
					0210331200	Steel gal Sn	
					0210331440	Steel gal Ni	
1	M4	8,5	8	4,5	0010687040	Cu Zn	30000
					0010687200	Cu Zn gal Sn	
					0210687200	Steel gal Sn	
					0210687440	Steel gal Ni	



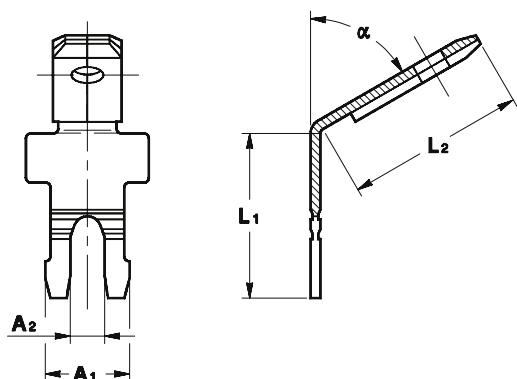
Tab. n° 49

Spessore materiale Mat thick Materialdicke Epaisseur matière	Tipo Type Typ Type	A1	A2	A3	D1	L1	L2	L3	L4	L5	Codice Nr. P. N. Art. Nr. Code Nr.	Materiale Material Werkstoff Matiere	Confezione Packing Verpackung Conditionnement
0,40	A	8	7	1,8	1/8"	13,5	10	1,8	2,7	-	0010594040	Cu Zn	25000
											0010594200	Cu Zn gal Sn	
0,40	B	8	7	1,8	1/8"	9	-	1,8	2,7	1,8	0010470040	Cu Zn	40000
											0010470200	Cu Zn gal Sn	



Tab. n° 50

Spessore materiale Mat thick Materialdicke Epaisseur matière	A1	A2	A3	D1	L1	L2	L3	Codice Nr. P. N. Art. Nr. Code Nr.	Materiale Material Werkstoff Matiere	Confezione Packing Verpackung Conditionnement
0,60	6,4	6	1,4	M3	7,6	4,1	2,8	0010691040	Cu Zn	40000
								0010691210	Cu Zn gal Sn	



TERMINALI A FORCELLA AD INSERIMENTO RAPIDO
CON LINGUETTA

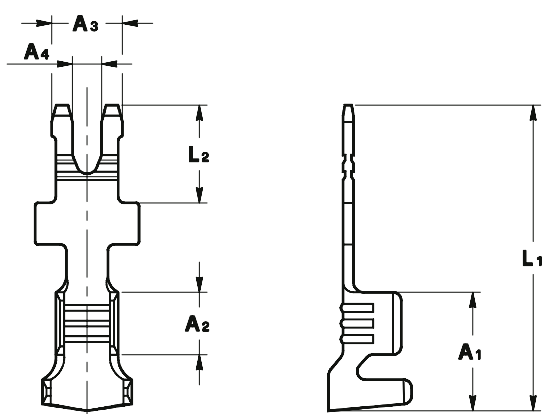
QUICK INSERTION FORK TERMINALS
WITH TAB

SCHNELLE STECKBAR GABELSTECKER
MIT FLACHSTECKER

COSSES FOURCHE A ENFICHAGE RAPIDE
AVEC LANGUETTE

Tab. n° 51

Spessore maschio Tab thick Steckerdicke Epaisseur languette	Spessore materiale Mat thick Materialdicke Epaisseur matière	R	A1	A2	L1	L2	α	Codice Nr. P. N. Art. Nr. Code Nr.	Materiale Material Werkstoff Matiere	Confezione Packing Verpackung Conditionnement
0,80	0,40	X	3,4	1,4	6,7	7,3	60°	0011176040	Cu Zn	50000
								0011176001	Cu Zn	10000x4
								0011176200	Cu Zn gal Sn	50000
								0011176201	Cu Zn gal Sn	10000x4



TERMINALI A FORCELLA AD INSERIMENTO RAPIDO

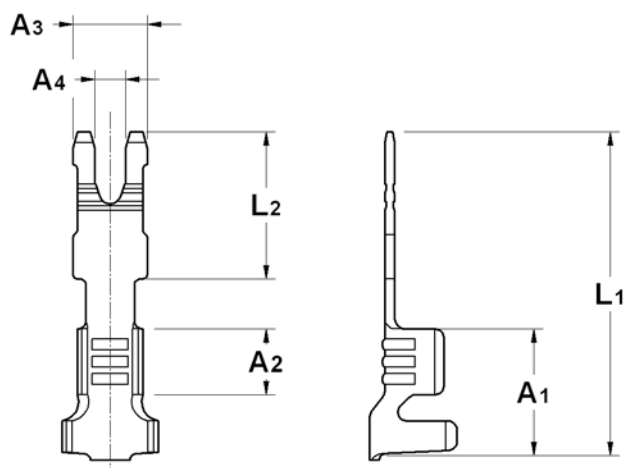
QUICK INSERTION FORK TERMINALS

SCHNELLE STECKBAR GABELSTECKER

COSSES FOURCHE A ENFICHAGE RAPIDE

Tab. n° 52

Sezione cavo Wire range Nennquerschnitt Section câble	\varnothing Isolante \varnothing Insulation \varnothing Isolation \varnothing Gaine	Spessore materiale Mat thick Materialdicke Epaisseur matière	R	A1	A2	A3	A4	L1	L2	Codice Nr. P. N. Art. Nr. Code Nr.	Materiale Material Werkstoff Matiere	Confezione Packing Verpackung Conditionnement
0,3 ÷ 0,8	1,7 ÷ 2,2	0,45	X	5,7	3	3,4	1,4	14,7	4,7	0011247001	Cu Zn	5000x4
										0011247101	Cu Zn PRE-TIN	6000x5



TERMINALI A FORCELLA AD INSERIMENTO RAPIDO

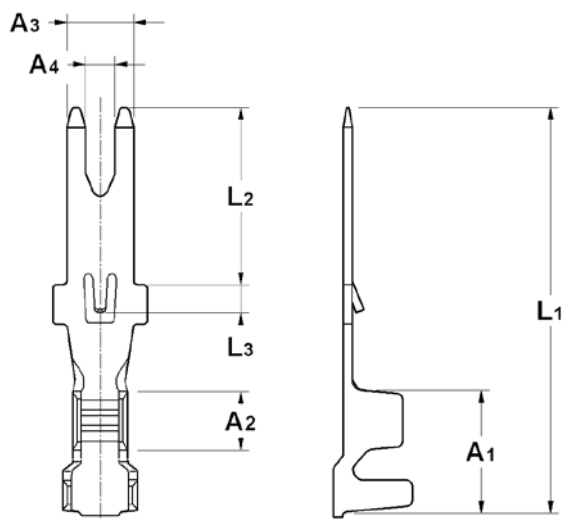
QUICK INSERTION FORK TERMINALS

SCHNELLE STECKBAR GABELSTECKER

COSES FOURCHE A ENFICHAGE RAPIDE

Tab. n° 53

Sezione cavo Wire range Nennquerschnitt Section câble	Ø Isolante Ø Insulation Ø Isolation Ø Gaine	Spessore materiale Mat thick Materialdicke Epaisseur matière	R	A 1	A 2	A 3	A 4	L 1	L 2	Codice Nr. P. N. Art. Nr. Code Nr.	Materiale Material Werkstoff Matiere	Confezione Packing Verpackung Conditionnement
0,3 ÷ 0,8	1,7 ÷ 2,2	0,46	X	5,7	3	3,4	1,4	14,7	6,7	0011370001	Cu Zn	5000x4
										0011370101	Cu Zn PRE-TIN	6000x5



TERMINALI A FORCELLA AD INSERIMENTO RAPIDO

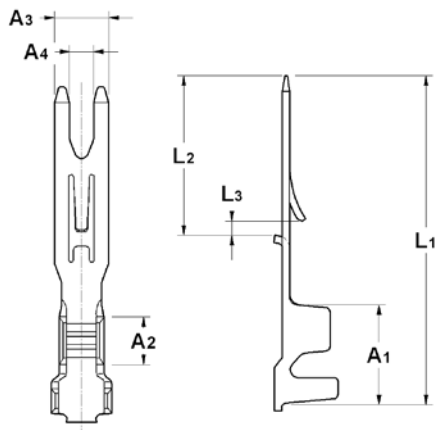
QUICK INSERTION FORK TERMINALS

SCHNELLE STECKBAR GABELSTECKER

COSES FOURCHE A ENFICHAGE RAPIDE

Tab. n° 54

Sezione cavo Wire range Nennquerschnitt Section câble	Ø Isolante Ø Insulation Ø Isolation Ø Gaine	Spessore materiale Mat thick Materialdicke Epaisseur matière	R	A 1	A 2	A 3	A 4	L 1	L 2	L 3	Codice Nr. P. N. Art. Nr. Code Nr.	Materiale Material Werkstoff Matiere	Confezione Packing Verpackung Conditionnement
0,5 ÷ 1	1,9 ÷ 2,5	0,44	X	6,1	3	3,4	1,5	20,5	9	1,4	0011434001	Cu Zn	5000x4
											0011434101	Cu Zn PRE-TIN	5000x5



TERMINALI A FORCELLA AD INSERIMENTO RAPIDO

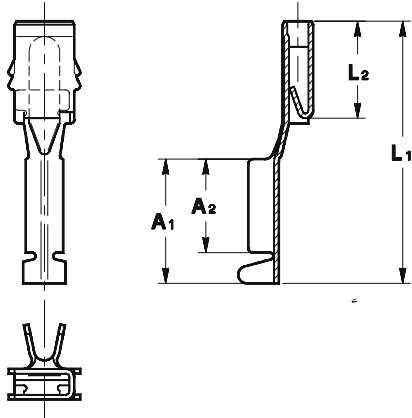
QUICK INSERTION FORK TERMINALS

SCHNELLE STECKBAR GABELSTECKER

COSES FOURCHE A ENFICHAGE RAPIDE

Tab. n° 55

Sezione cavo Wire range Nennquerschnitt Section câble	Ø Isolante Ø Insulation Ø Isolation Ø Gaine	Spessore materiale Mat thick Materialdicke Epaisseur matière	R	A 1	A 2	A 3	A 4	L 1	L 2	L 3	Codice Nr. P. N. Art. Nr. Code Nr.	Materiale Material Werkstoff Matiere	Confezione Packing Verpackung Conditionnement
0,5 ÷ 1	1,6 ÷ 2,3	0,45	X	6,1	3	3,4	1,5	20,5	10	0,9	0011679001	Cu Zn	5000x4
											0011679101	Cu Zn PRE-TIN	5000x5



TERMINALI AD INSERIMENTO RAPIDO
PER FILI SMALTATI

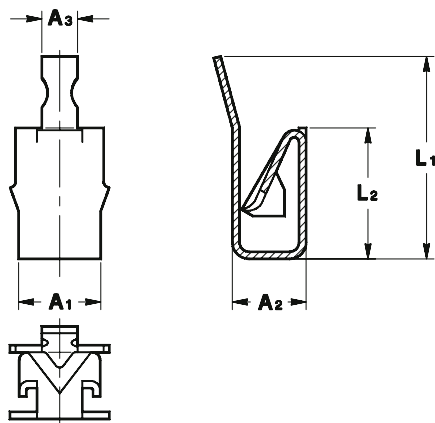
QUICK INSERTION TERMINALS
FOR ENAMELLED WIRES

SCHNELLE STECKBAR KONTAKTE
FÜR KUPFERLACKDRAHT

COSES ENFICHAGE RAPIDE
POUR FILS EMAILLES

Tab. n° 56

Sezione cavo Wire range Nennquerschnitt Section câble	Ø Isolante Ø Insulation Ø Gaine	Spessore maschio Tab thick Steckerdicke Epaisseur languette	Spessore materiale Mat thick Materialdicke Epaisseur matière	P	A1	A2	L1	L2	Codice Nr. P. N. Art. Nr. Code Nr.	Materiale Material Werkstoff Matiere	Confezione Packing Verpackung Conditionnement
0,2 ÷ 0,8	1,3 ÷ 2,4	0,40	0,28	X	7,3	5,5	15,4	5,7	0011177101	Cu Zn PRE-TIN	15000x4



TERMINALI AD INSERIMENTO RAPIDO
PER FILI SMALTATI

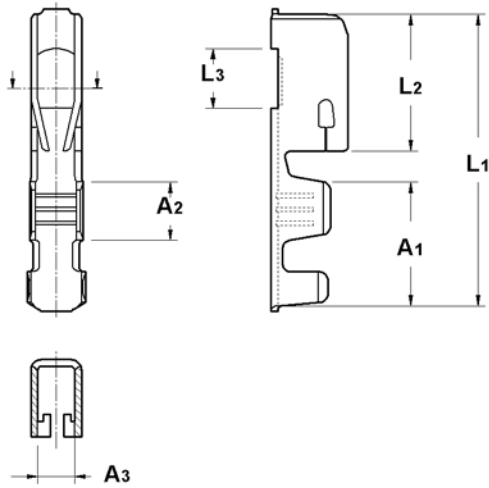
QUICK INSERTION TERMINALS
FOR ENAMELLED WIRES

SCHNELLE STECKBAR KONTAKTE
FÜR KUPFERLACKDRAHT

COSES ENFICHAGE RAPIDE
POUR FILS EMAILLES

Tab. n° 57

Spessore materiale Mat thick Materialdicke Epaisseur matière	S	A1	A2	A3	L1	L2	Codice Nr. P. N. Art. Nr. Code Nr.	Materiale Material Werkstoff Matiere	Confezione Packing Verpackung Conditionnement
0,30	X	3,45	3,1	1,5	8,5	5,5	0011245140	Cu Zn PRE-TIN	50000



TERMINALI CLUSTER

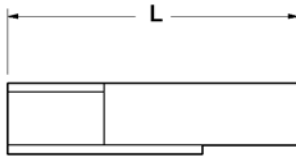
CLUSTER TERMINALS

CLUSTER-KONTAKTE

COSESses CLUSTER

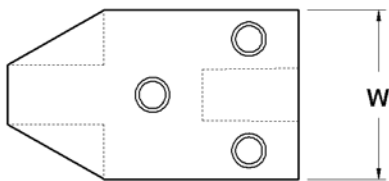
Tab. n° 58

Sezione cavo Wire range Nennquerschnitt Section câble	Ø Isolante Ø Insulation Ø Gaine	Ø Perno Ø Pin Ø Bolzen Ø Pivot	Spessore materiale Mat thick Materialdicke Épaisseur matière	P	A 1	A 2	A 3	L 1	L 2	L 3	Codice Nr. P. N. Art. Nr. Code Nr.	Materiale Material Werkstoff Matiere	Confezione Packing Verpackung Conditionnement
0,8 ÷ 1,3	1,5 ÷ 2	2,3	0,40	X	7,5	3,7	2,15	17	8	3,5	0111536201	Cu Sn gal Sn	7000x4



CONNETTORI 3 VIE CLUSTER

3 WAYS CLUSTER HOUSINGS

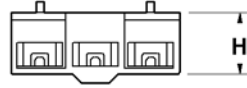
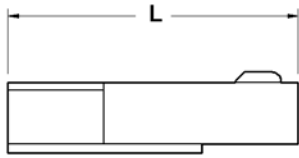


3-POLIGE GEHÄUSE CLUSTER

CONNECTEURS CLUSTER 3 VOIES

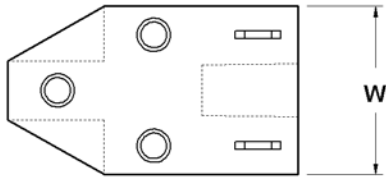
Tab. n° 59

H	L	W	Codice Nr. P. N. Art. Nr. Code Nr.	Materiale Material Werkstoff Matiere	Confezione Packing Verpackung Conditionnement
7,8	30,5	17,7	0858255700	PBT	8000



CONNETTORI 3 VIE CLUSTER ROVESCII

3 WAYS REVERSE CLUSTER HOUSINGS

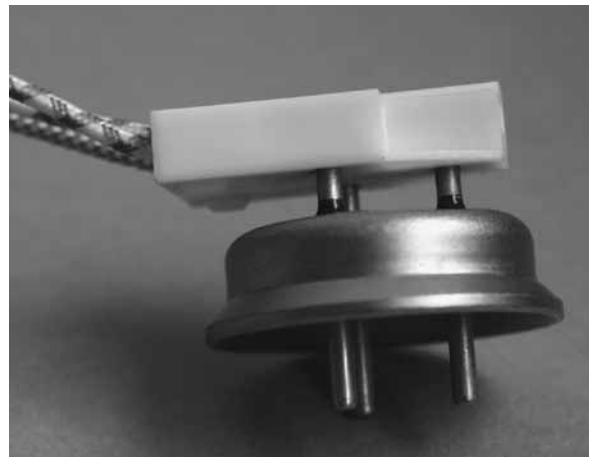
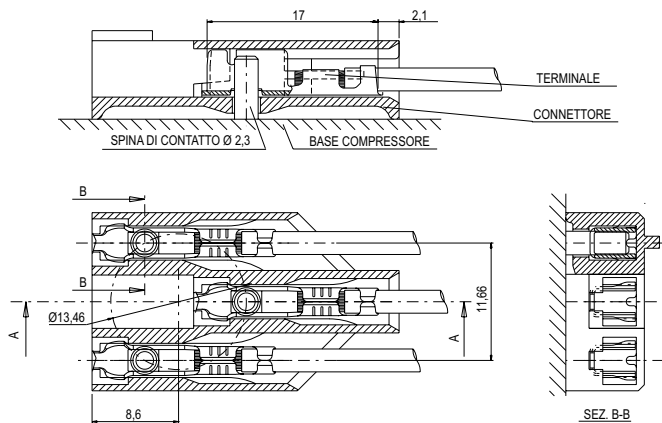


VERKEHRTE 3-POLIGE GEHÄUSE CLUSTER

CONNECTEURS CLUSTER 3 VOIES ENVERS

Tab. n° 60

H	L	W	Codice Nr. P. N. Art. Nr. Code Nr.	Materiale Material Werkstoff Matiere	Confezione Packing Verpackung Conditionnement
6,5	30,5	17,7	5550377700	PA 66 V-0	8000
			5650377730	PBT	
			5850377700	PBT	



PARTICOLARE MONTAGGIO

DETAIL OF THE ASSEMBLY

Il terminale di tipo "Cluster" é adatto per montaggio su compressori di tipo ermetico per frigoriferi.

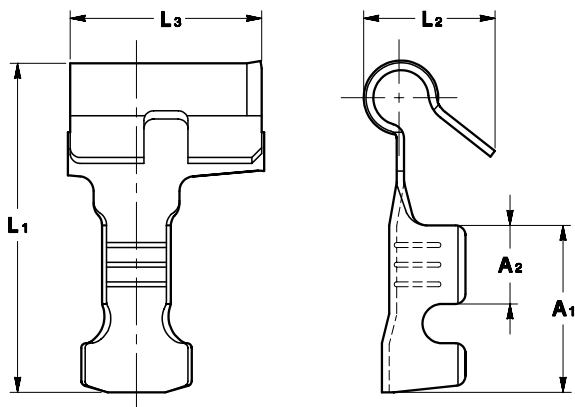
The "Cluster" terminal is suitable for installation on airtight compressors for refrigerators.

TEILANSICHT DER MONTAGE

DETAIL DE L'ASSEMBLAGE

Der "Cluster-Schuh" eignet sich für die Montage an hermetischen Kùhlschrankkompressoren.

La broche de type "Cluster" est indiquée pour l'assemblage sur des compresseurs de type hermétique pour réfrigérateurs.



TERMINALI CLUSTER CIRCOLARI A BANDIERA

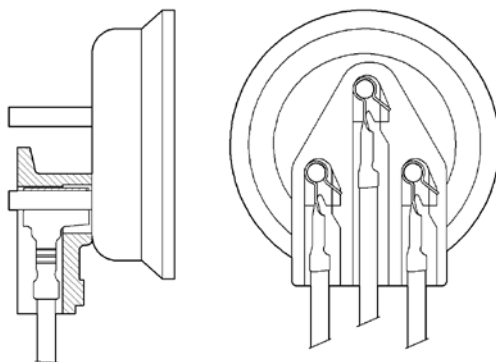
FLAG-TYPE CIRCULAR CLUSTER TERMINALS

RUNDE CLUSTER-WINKELKONTAKTE

BROCHES "CLUSTER" CIRCULAIRES DRAPEAU

Tab. n°61

Sezione cavo Wire range Nennquerschnitt Section câble	Ø Isolante Ø Insulation Ø Isolation Ø Gaine	Ø Perno Ø Pin Ø Bolzen Ø Pivot	Spessore materiale Mat thick Materialdicke Epaisseur matière	R	A 1	A 2	L 1	L 2	L 3	Codice Nr. P. N. Art. Nr. Code Nr.	Materiale Material Werkstoff Matiere	Confezione Packing Verpackung Conditionnement
0,4 ÷ 1,3	1,5 ÷ 2	2,3	0,30	X	6,8	3,2	13,4	5,2	7,8	1111404001	Cu Sn Zn	5000x5
0,4 ÷ 1,3	1,5 ÷ 2	2,3	0,30	X	6,8	3,2	13,4	4,8	5	0111603001	Cu Sn	5000x5



PARTICOLARE MONTAGGIO

Il terminale di tipo "Cluster" é adatto per montaggio su compressori di tipo ermetico per frigoriferi.

DETAIL OF THE ASSEMBLY

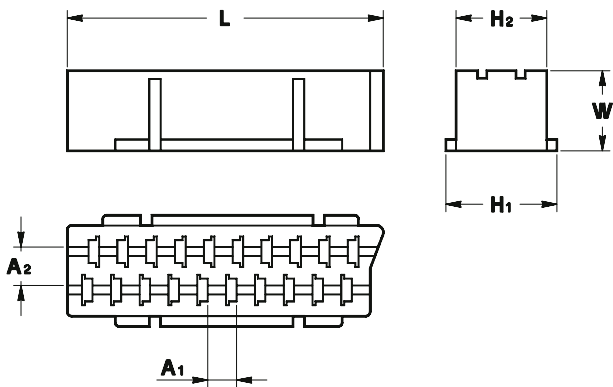
The "Cluster" terminal is suitable for installation on airtight compressors for refrigerators.

TEILANSICHT DER MONTAGE

Der "Cluster-Schuh" eignet sich für die Montage an hermetischen Kùhlschrankkompressoren.

DETAIL DE L'ASSEMBLAGE

La broche de type "Cluster" est indiquée pour l'assemblage sur des compresseurs de type hermétique pour réfrigérateurs.



CONNETTORI PER PRESA "SCART"

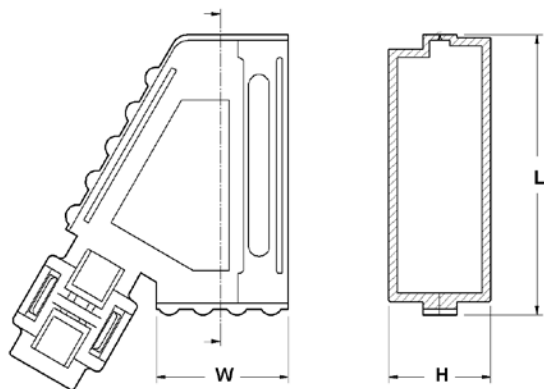
HOUSINGS FOR "SCART" SOCKET

GEHÄUSE FÜR "SCART" STECKDOSE

CONNECTEURS POUR PRISE "SCART"

Tab. n° 62

A1	A2	H1	H2	L	W	Codice Nr. P. N. Art. Nr. Code Nr.	Materiale Material Werkstoff Matiere	Confezione Packing Verpackung Conditionnement
3,81	5,08	14,7	12	41,8	10,6	0856190750	PBTP V-0	500
					190700	Glow Wire 750° no flame	



GUSCI PER PRESA "SCART"

COVER FOR "SCART" SOCKET

ABDECKUNG FÜR "SCART" STECKDOSE

COUVERCLES POUR PRISE "SCART"

Tab. n° 63

H	L	W	Codice Nr. P. N. Art. Nr. Code Nr.	Materiale Material Werkstoff Matiere	Confezione Packing Verpackung Conditionnement
18	46,5	23,2	0851191750	PE	500
		191750	Glow Wire 750° no flame	

