

TERMINALI 4,8 - 6,3

TERMINALS 4,8 - 6,3

SCHUHE 4,8 - 6,3

COSSES 4,8 - 6,3

3

LINGUETTE PIANE - 4,8 A SALDARE	FLAT TABS - 4,8 TO WELD	FLACHSTECKER - 4,8 ZUM VERSCHWEI EN	LANGUETTES PLATES - 4,8 A SOUDER	3.5
LINGUETTE PIEGATE - 4,8 A SALDARE	BENT TABS - 4,8 TO WELD	GEBOGENE FLACHSTECKER - 4,8 ZUM VERSCHWEI EN	LANGUETTES PLOYEES - 4,8 A SOUDER	3.6
LINGUETTE DOPPIE PIEGATE - 4,8 A SALDARE	DOUBLE BENT TABS - 4,8 TO WELD	DOPPELTE GEBOGENE FLACHSTECKER - 4,8 ZUM VERSCHWEI EN	LANGUETTES DOUBLES PLOYEES - 4,8 A SOUDER	3.7
LINGUETTE PIANE - 6,3 A SALDARE	FLAT TABS - 6,3 TO WELD	FLACHSTECKER - 6,3 ZUM VERSCHWEI EN	LANGUETTES PLATES - 6,3 A SOUDER	3.8
LINGUETTE PIEGATE - 6,3 A SALDARE	BENT TABS - 6,3 TO WELD	GEBOGENE FLACHSTECKER - 6,3 ZUM VERSCHWEI EN	LANGUETTES PLOYEES - 6,3 A SOUDER	3.11
LINGUETTE DOPPIE PIEGATE - 6,3 A SALDARE	DOUBLE BENT TABS - 6,3 TO WELD	DOPPELTE GEBOGENE FLACHSTECKER - 6,3 ZUM VERSCHWEI EN	LANGUETTES DOUBLES PLOYEES - 6,3 A SOUDER	3.18
LINGUETTE PIANE - 6,3 A SALDARE	FLAT TABS - 6,3 TO WELD	FLACHSTECKER - 6,3 ZUM VERSCHWEI EN	LANGUETTES PLATES - 6,3 A SOUDER	3.20
LINGUETTE PIEGATE - 6,3 A SALDARE	BENT TABS - 6,3 TO WELD	GEBOGENE FLACHSTECKER - 6,3 ZUM VERSCHWEI EN	LANGUETTES PLOYEES - 6,3 A SOUDER	3.22
LINGUETTE DOPPIE PIEGATE - 6,3 A SALDARE	DOUBLE BENT TABS - 6,3 TO WELD	DOPPELTE GEBOGENE FLACHSTECKER - 6,3 ZUM VERSCHWEI EN	LANGUETTES DOUBLES PLOYEES - 6,3 A SOUDER	3.23

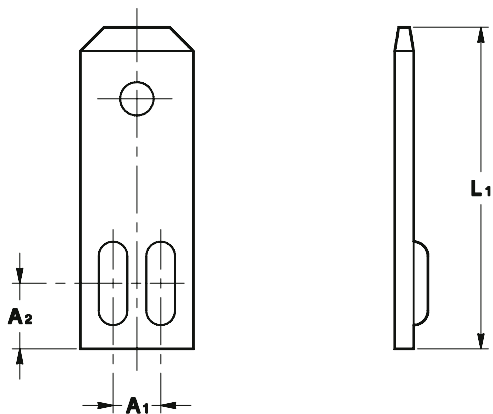
TERMINALI 4,8 - 6,3

TERMINALS 4,8 - 6,3

SCHUHE 4,8 - 6,3

COSSES 4,8 - 6,3

TERMINALI FEMMINA - 6,3 A SALDARE	RECEPTACLES - 6,3 TO WELD	STECKHÜLSEN - 6,3 ZUM VERSCHWEI EN	CLIPS - 6,3 A SOUDER	3.24
CONNETTORI - 6,3	CONNECTORS - 6,3	VERBINDER - 6,3	CONNECTEURS - 6,3	3.25
TERMINALI MASCHIO - 6,3	TABS - 6,3	STECKER - 6,3	LANGUETTES - 6,3	3.25
PIASTRINE FILETTATE	THREADED PLATES	GEWINDE-PLATTEN	PLAQUES FILETEE	3.26



LINGUETTE PIANE 4,8
A SALDARE

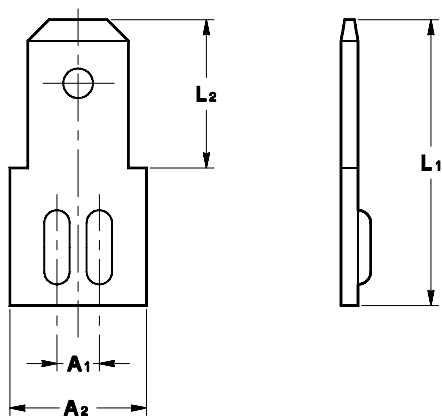
FLAT TABS 4,8
TO WELD

FLACHSTECKER 4,8
ZUM VERSCHWEI EN

LANGUETTES PLATES 4,8
A SOUDER

Tab. n° 1

Spessore materiale Mat thick Materialdicke Epaisseur matière	A 1	A 2	L 1	Codice Nr. P. N. Art. Nr. Code Nr.	Materiale Material Werkstoff Matiere	Confezione Packing Verpackung Conditionnement
0,80	2	2,7	13,5	0210938440	Steel gal Ni	35000



LINGUETTE PIANE 4,8
A SALDARE

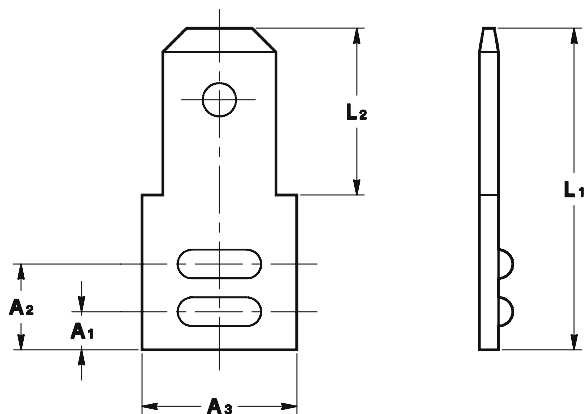
FLAT TABS 4,8
TO WELD

FLACHSTECKER 4,8
ZUM VERSCHWEI EN

LANGUETTES PLATES 4,8
A SOUDER

Tab. n° 2

Spessore materiale Mat thick Materialdicke Epaisseur matière	A 1	A 2	L 1	L 2	Codice Nr. P. N. Art. Nr. Code Nr.	Materiale Material Werkstoff Matiere	Confezione Packing Verpackung Conditionnement
0,80	2	6,5	13,5	7	0210803440	Steel gal Ni	35000



LINGUETTE PIANE 4,8
A SILDARE

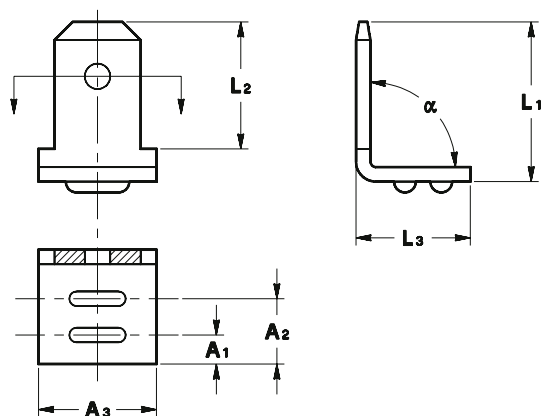
FLAT TABS 4,8
TO WELD

FLACHSTECKER 4,8
ZUM VERSCHWEI EN

LANGUETTES PLATES 4,8
A SOUDER

Tab. n° 3

Spessore materiale Mat thick Materialdicke Epaisseur matière	A 1	A 2	A 3	L 1	L 2	Codice Nr. P. N. Art. Nr. Code Nr.	Materiale Material Werkstoff Matiere	Confezione Packing Verpackung Conditionnement
0,50	1,6	3,6	6,5	13,5	7	0210914440	Steel gal Ni	50000
0,80	1,6	3,6	6,5	13,5	7	0210414440	Steel gal Ni	35000



LINGUETTE PIEGATE 4,8
A SILDARE 90°

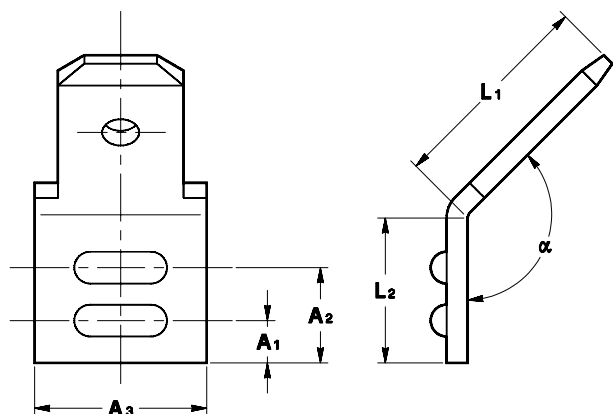
BENT TABS 4,8
TO WELD 90°

GEBOGENE FLACHSTECKER 4,8
ZUM VERSCHWEI EN 90°

LANGUETTES PLOYEES 4,8
A SOUDER 90°

Tab. n° 4

Spessore materiale Mat thick Materialdicke Epaisseur matière	A 1	A 2	A 3	L 1	L 2	L 3	α	Codice Nr. P. N. Art. Nr. Code Nr.	Materiale Material Werkstoff Matiere	Confezione Packing Verpackung Conditionnement
0,50	1,6	3,6	6,5	8	7	6,1	90°	0210365440	Steel gal Ni	50000
0,80	1,6	3,6	6,5	8,8	7	6,4	90°	0210283440	Steel gal Ni	35000



LINGUETTE PIEGATE 4,8
A SILDARE

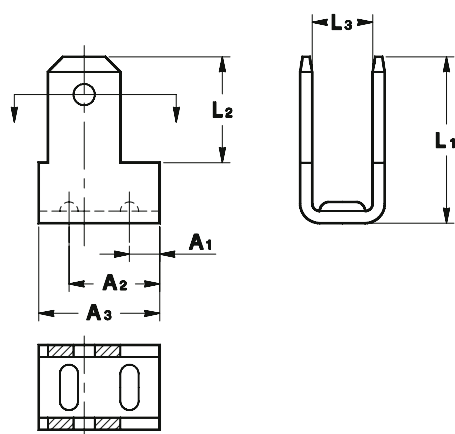
BENT TABS 4,8
TO WELD

GEBOGENE FLACHSTECKER 4,8
ZUM VERSCHWEI EN

LANGUETTES PLOYEES 4,8
A SOUDER

Tab. n° 5

Spessore materiale Mat thick Materialdicke Epaisseur matière	A1	A2	A3	L1	L2	α	Codice Nr. P. N. Art. Nr. Code Nr.	Materiale Material Werkstoff Matiere	Confezione Packing Verpackung Conditionnement
0,80	1,6	3,6	6,5	8	5,6	135°	0210645440	Steel gal Ni	35000



LINGUETTE DOPPIE PIEGATE 4,8
A SILDARE A "U"

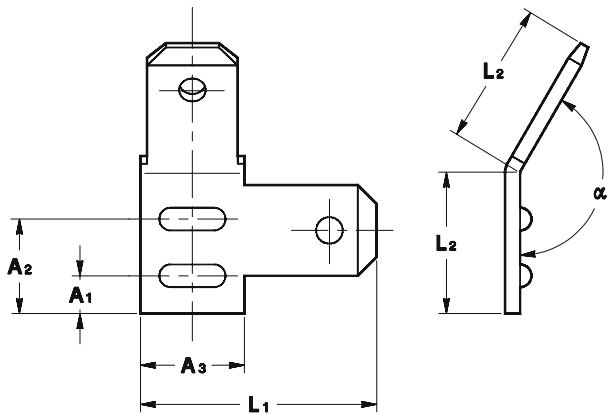
BENT DOUBLE TABS 4,8
TO WELD AT "U" SHAPE

DOPPELTE GEBOGENE FLACHSTECKER 4,8
"U"-FORM ZUM VERSCHWEI EN

LANGUETTES DOUBLES PLOYEES 4,8
A SOUDER A FORME A U

Tab. n° 6

Spessore materiale Mat thick Materialdicke Epaisseur matière	A1	A2	A3	L1	L2	L3	Codice Nr. P. N. Art. Nr. Code Nr.	Materiale Material Werkstoff Matiere	Confezione Packing Verpackung Conditionnement
0,80	2	6	8	11	7	4	0210399440	Steel gal Ni	20000



LINGUETTE DOPPIE PIEGATE 4,8
A SILDARE

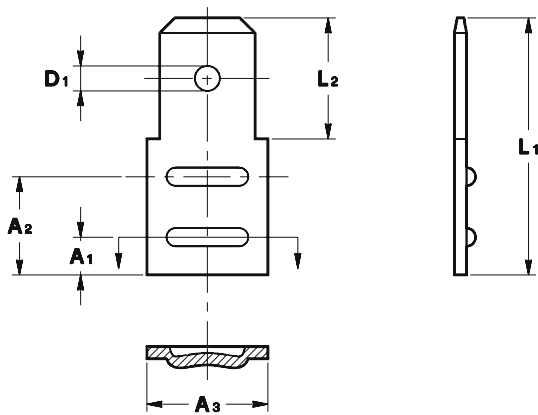
BENT DOUBLE TABS 4,8
TO WELD

DOPPELTE GEBOGENE FLACHSTECKER 4,8
ZUM VERSCHWEI EN

LANGUETTES DOUBLES PLOYEES 4,8
A SOUDER

Tab. n° 7

Spessore materiale Mat thick Materialdicke Epaisseur matière	A 1	A 2	A 3	L 1	L 2	α	Codice Nr. P. N. Art. Nr. Code Nr.	Materiale Material Werkstoff Matiere	Confezione Packing Verpackung Conditionnement
0,80	2	5	5,5	12,5	7,5	160°	0210407440	Steel gal Ni	30000



LINGUETTE PIANE 6,3
A SILDARE

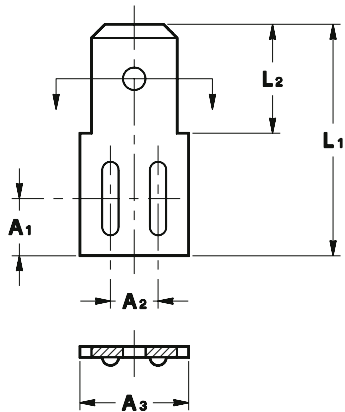
FLAT TABS 6,3
TO WELD

FLACHSTECKER 6,3
ZUM VERSCHWEI EN

LANGUETTES PLATES 6,3
A SOUDER

Tab. n° 8

Spessore materiale Mat thick Materialdicke Epaisseur matière	A 1	A 2	A 3	D 1	L 1	L 2	Codice Nr. P. N. Art. Nr. Code Nr.	Materiale Material Werkstoff Matiere	Confezione Packing Verpackung Conditionnement
0,80	1,5	3,5	8	1,65	14	8	0210235440	Steel gal Ni	30000
0,80	2,5	6,5	8	1,65	17	8	0210122440	Steel gal Ni	25000
0,80	2,5	6,5	8	4,3	17	8	0210312440	Steel gal Ni	25000
							0310312040	X 8 Cr 17	



LINGUETTE PIANE 6,3
A SALDARE

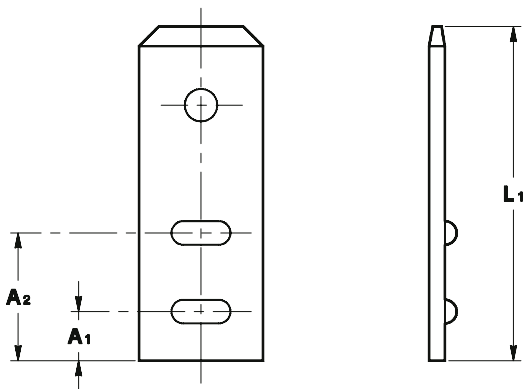
FLAT TABS 6,3
TO WELD

FLACHSTECKER 6,3
ZUM VERSCHWEI EN

LANGUETTES PLATES 6,3
A SOUDER

Tab. n° 9

Spessore materiale Mat thick Materialdicke Epaisseur matière	A1	A2	A3	L1	L2	Codice Nr. P. N. Art. Nr. Code Nr.	Materiale Material Werkstoff Matiere	Confezione Packing Verpackung Conditionnement
0,80	2,5	2	8	14	8	0210704440	Steel gal Ni	20000
0,80	4	3,5	8	17	8	0210301440	Steel gal Ni	20000



LINGUETTE PIANE 6,3
A SALDARE

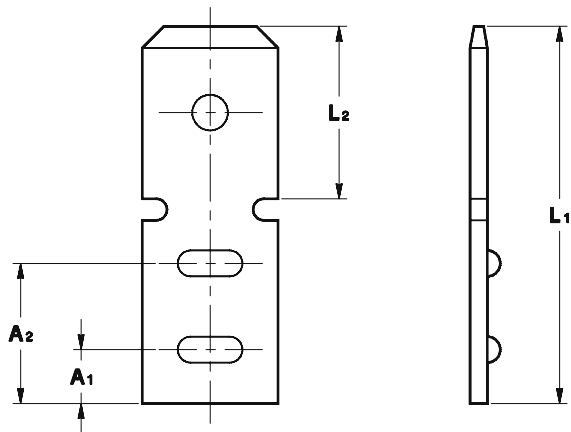
FLAT TABS 6,3
TO WELD

FLACHSTECKER 6,3
ZUM VERSCHWEI EN

LANGUETTES PLATES 6,3
A SOUDER

Tab. n° 10

Spessore materiale Mat thick Materialdicke Epaisseur matière	A1	A2	L1	Codice Nr. P. N. Art. Nr. Code Nr.	Materiale Material Werkstoff Matiere	Confezione Packing Verpackung Conditionnement
0,80	1,5	3,5	14	0210380440	Steel gal Ni	30000
0,80	1,5	3,7	14,5	0211102440	Steel gal Ni	30000
0,80	2,5	6,5	17	0210286440	Steel gal Ni	25000



LINGUETTE PIANE 6,3
A SILDARE

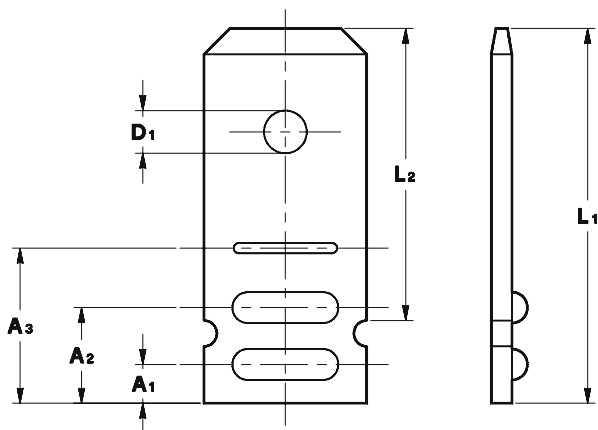
FLAT TABS 6,3
TO WELD

FLACHSTECKER 6,3
ZUM VERSCHWEI EN

LANGUETTES PLATES 6,3
A SOUDER

Tab. n° 11

Spessore materiale Mat thick Materialdicke Epaisseur matière	A 1	A 2	L 1	L 2	Codice Nr. P. N. Art. Nr. Code Nr.	Materiale Material Werkstoff Matiere	Confezione Packing Verpackung Conditionnement
0,80	2,5	6,5	17,5	8,5	0210476440	Steel gal Ni	25000



LINGUETTE PIANE 6,3
A SILDARE

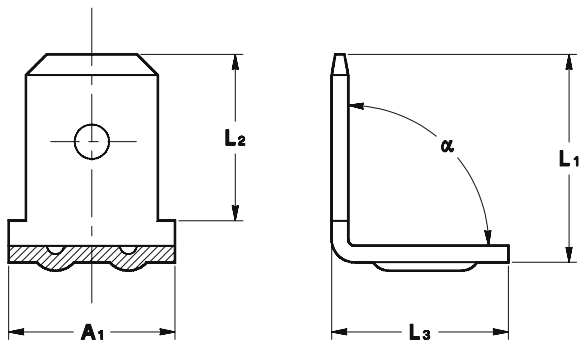
FLAT TABS 6,3
TO WELD

FLACHSTECKER 6,3
ZUM VERSCHWEI EN

LANGUETTES PLATES 6,3
A SOUDER

Tab. n° 12

Spessore materiale Mat thick Materialdicke Epaisseur matière	A 1	A 2	A 3	D 1	L 1	L 2	Codice Nr. P. N. Art. Nr. Code Nr.	Materiale Material Werkstoff Matiere	Confezione Packing Verpackung Conditionnement
0,80	1,5	3,7	6	1,7	14,5	11,3	0210857440	Steel gal Ni	35000
0,80	1,5	3,7	6	4,3	14,5	11,3	0210859440	Steel gal Ni	35000



LINGUETTE PIEGATE 6,3
A SILDARE 90°

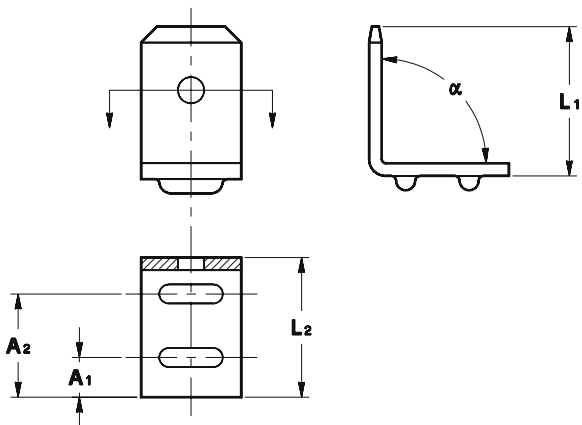
BENT TABS 6,3
TO WELD 90°

GEBOGENE FLACHSTECKER 6,3
ZUM VERSCHWEI EN 90°

LANGUETTES PLOYEES 6,3
A SOUDER 90°

Tab. n° 13

Spessore materiale Mat thick Materialdicke Epaisseur matière	A1	L1	L2	L3	α	Codice Nr. P. N. Art. Nr. Code Nr.	Materiale Material Werkstoff Matiere	Confezione Packing Verpackung Conditionnement
0,80	8	10	8	8,5	90°	0210263440	Steel gal Ni	35000



LINGUETTE PIEGATE 6,3
A SILDARE 90°

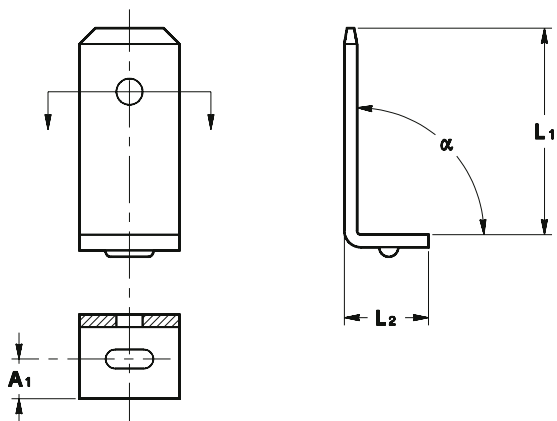
BENT TABS 6,3
TO WELD 90°

GEBOGENE FLACHSTECKER 6,3
ZUM VERSCHWEI EN 90°

LANGUETTES PLOYEES 6,3
A SOUDER 90°

Tab. n° 14

Spessore materiale Mat thick Materialdicke Epaisseur matière	A1	A2	L1	L2	α	Codice Nr. P. N. Art. Nr. Code Nr.	Materiale Material Werkstoff Matiere	Confezione Packing Verpackung Conditionnement
0,80	2,5	6,5	9,6	8,8	90°	0210608440	Steel gal Ni	35000
0,80	1,5	3,7	10,2	4,5	90°	0211070440	Steel gal Ni	35000
						0311070040	X 8 Cr 17	



LINGUETTE PIEGATE 6,3
A SILDARE 90°

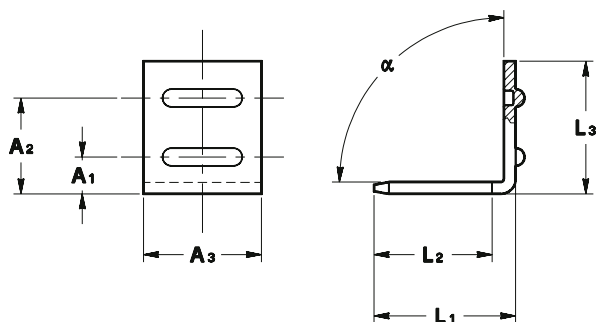
BENT TABS 6,3
TO WELD 90°

GEMOGENE FLACHSTECKER 6,3
ZUM VERSCHWEI EN 90°

LANGUETTES PLOYEES 6,3
A SOUDER 90°

Tab. n° 15

Spessore materiale Mat thick Materialdicke Epaisseur matière	A 1	L 1	L 2	α	Codice Nr. P. N. Art. Nr. Code Nr.	Materiale Material Werkstoff Matiere	Confezione Packing Verpackung Conditionnement
0,80	2,5	13,2	5	90°	0210417440	Steel gal Ni	25000



LINGUETTE PIEGATE 6,3
A SILDARE 90°

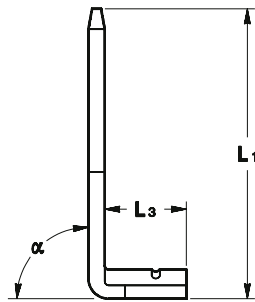
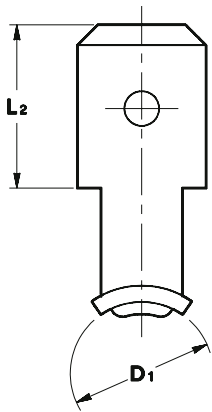
BENT TABS 6,3
TO WELD 90°

GEMOGENE FLACHSTECKER 6,3
ZUM VERSCHWEI EN 90°

LANGUETTES PLOYEES 6,3
A SOUDER 90°

Tab. n° 16

Spessore materiale Mat thick Materialdicke Epaisseur matière	A 1	A 2	A 3	L 1	L 2	L 3	α	Codice Nr. P. N. Art. Nr. Code Nr.	Materiale Material Werkstoff Matiere	Confezione Packing Verpackung Conditionnement
0,80	1,5	3,5	8	9,6	8	6	90°	0210245440	Steel gal Ni	25000
0,80	2,5	5,5	8	9,6	8	8,8	90°	0210204440	Steel gal Ni	25000
0,80	2,5	6,5	8	9,6	8,2	8,8	90°	0210123440	Steel gal Ni	25000



LINGUETTE PIEGATE 6,3
A SILDARE

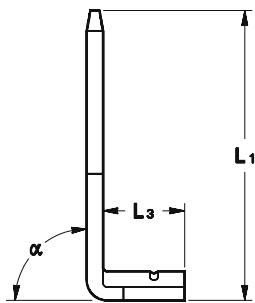
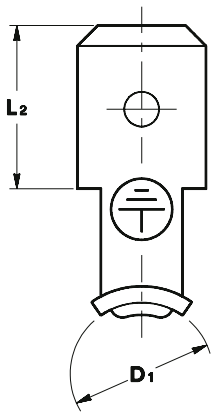
BENT TABS 6,3
TO WELD

GEBOGENE FLACHSTECKER 6,3
ZUM VERSCHWEI EN

LANGUETTES PLOYEES 6,3
A SOUDER

Tab. n° 17

Spessore materiale Mat thick Materialdicke Epaisseur matière	D 1	L 1	L 2	L 3	α	Codice Nr. P. N. Art. Nr. Code Nr.	Materiale Material Werkstoff Matiere	Confezione Packing Verpackung Conditionnement
0,80	7	17	8	-	0°	0210863440	Steel gal Ni	30000
0,80	7	13,8	8	3,5	30°	0210866440	Steel gal Ni	30000
0,80	7	14,2	8	3,5	30°	0210825440	Steel gal Ni	30000
0,80	7	13,8	8	3,5	60°	0210925440	Steel gal Ni	30000
0,80	7	13,8	8	3,5	90°	0210865440	Steel gal Ni	30000
0,80	7	14,2	8	3,5	90°	0210435440	Steel gal NI	30000



LINGUETTE PIEGATE 6,3
A SILDARE CON SIMBOLO DI MASSA

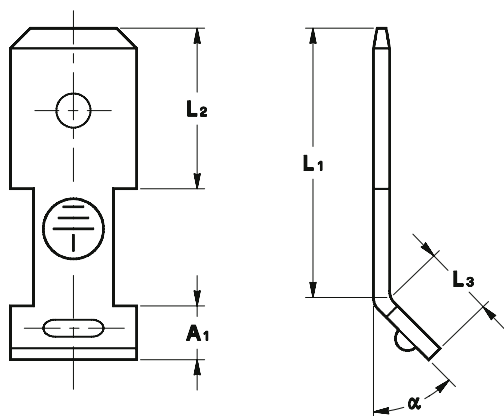
BENT TABS 6,3
TO WELD WITH EARTH SYMBOL

GEBOGENE FLACHSTECKER 6,3
ZUM VERSCHWEI EN MIT MASSE-SYMBOL

LANGUETTES PLOYEES 6,3
A SOUDER AVEC SYMBOLE DE MASSE

Tab. n° 18

Spessore materiale Mat thick Materialdicke Epaisseur matière	D 1	L 1	L 2	L 3	α	Codice Nr. P. N. Art. Nr. Code Nr.	Materiale Material Werkstoff Matiere	Confezione Packing Verpackung Conditionnement
0,80	7	13,8	8	3,5	30°	0210864460	Steel gal Ni	30000
0,80	7	14,2	8	3,5	30°	0210739460	Steel gal Ni	30000
0,80	7	13,8	8	3,5	60°	0210867460	Steel gal Ni	30000
0,80	7	14,2	8	3,5	60°	0210696460	Steel gal Ni	30000
0,80	7	13,8	8	3,5	90°	0210868460	Steel gal Ni	30000
0,80	7	14,2	8	3,5	90°	0210792460	Steel gal Ni	30000



LINGUETTE PIEGATE 6,3
A SILDARE CON SIMBOLO DI MASSA

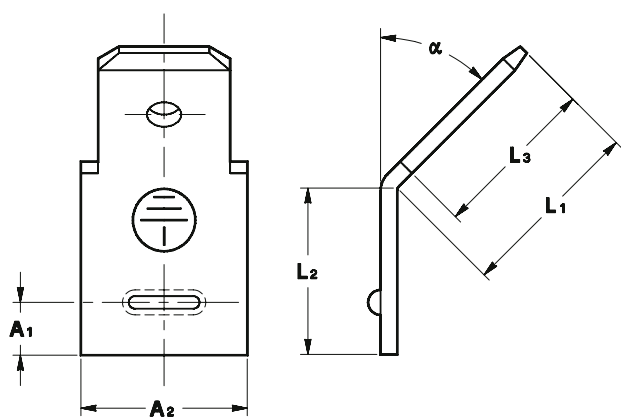
BENT TABS 6,3
TO WELD WITH EARTH SYMBOL

GEBOGENE FLACHSTECKER 6,3
ZUM VERSCHWEI EN MIT MASSE-SYMBOL

LANGUETTES PLOYEES 6,3
A SOUDER AVEC SYMBOLE DE MASSE

Tab. n° 19

Spessore materiale Mat thick Materialdicke Epaisseur matière	A 1	L 1	L 2	L 3	α	Codice Nr. P. N. Art. Nr. Code Nr.	Materiale Material Werkstoff Matiere	Confezione Packing Verpackung Conditionnement
0,80	3	17	8	-	0°	0210869460	Steel gal Ni	30000
0,80	3	13	8	3,5	45°	0210870460	Steel gal Ni	30000
0,80	3	13	8	3,5	90°	0210871460	Steel gal Ni	30000



LINGUETTE PIEGATE 6,3
A SILDARE CON SIMBOLO DI MASSA

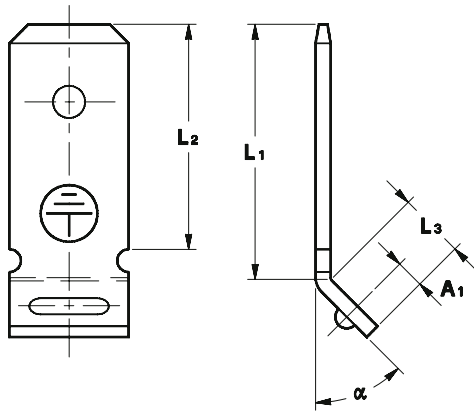
BENT TABS 6,3
TO WELD WITH EARTH SYMBOL

GEBOGENE FLACHSTECKER 6,3
ZUM VERSCHWEI EN MIT MASSE-SYMBOL

LANGUETTES PLOYEES 6,3
A SOUDER AVEC SYMBOLE DE MASSE

Tab. n° 20

Spessore materiale Mat thick Materialdicke Epaisseur matière	A 1	A 2	L 1	L 2	L 3	α	Codice Nr. P. N. Art. Nr. Code Nr.	Materiale Material Werkstoff Matiere	Confezione Packing Verpackung Conditionnement
0,80	2,5	8	9	8	8	45°	0210391460	Steel gal Ni	25000



LINGUETTE PIEGATE 6,3
A SALDARE CON SIMBOLO DI MASSA

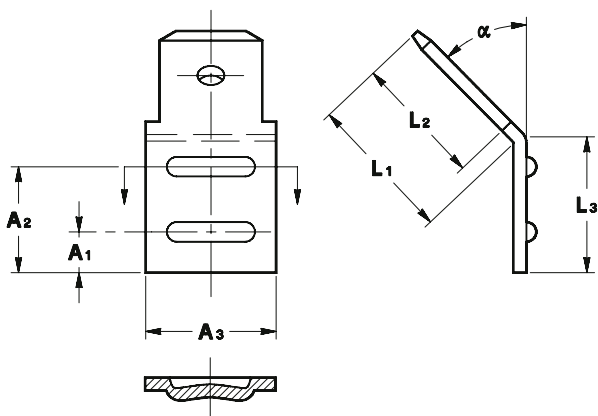
BENT TABS 6,3
TO WELD WITH EARTH SYMBOL

GEBOGENE FLACHSTECKER 6,3
ZUM VERSCHWEI EN MIT MASSE-SYMBOL

LANGUETTES PLOYEES 6,3
A SOUDER AVEC SYMBOLE DE MASSE

Tab. n° 21

Spessore materiale Mat thick Materialdicke Epaisseur matière	A1	L1	L2	L3	α	Codice Nr. P. N. Art. Nr. Code Nr.	Materiale Material Werkstoff Matiere	Confezione Packing Verpackung Conditionnement
0,80	1,5	17	11,9	-	0°	0211058460	Steel gal Ni	30000
0,80	1,5	13,5	11,9	3,5	45°	0211044460	Steel gal Ni	30000
0,80	1,5	13,5	11,9	3,5	90°	0211059460	Steel gal Ni	30000



LINGUETTE PIEGATE 6,3
A SALDARE

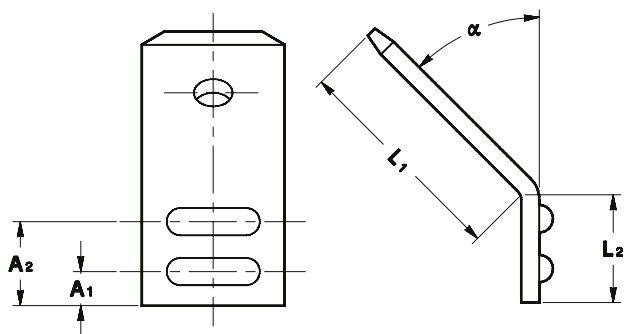
BENT TABS 6,3
TO WELD

GEBOGENE FLACHSTECKER 6,3
ZUM VERSCHWEI EN

LANGUETTES PLOYEES 6,3
A SOUDER

Tab. n° 22

Spessore materiale Mat thick Materialdicke Epaisseur matière	A1	A2	A3	L1	L2	L3	α	Codice Nr. P. N. Art. Nr. Code Nr.	Materiale Material Werkstoff Matiere	Confezione Packing Verpackung Conditionnement
0,80	1,5	3,5	8	9	8	4,5	45°	0210236440	Steel gal Ni	25000
0,80	2,5	6,5	8	9	8	8	45°	0210110440	Steel gal Ni	25000



LINGUETTE PIEGATE 6,3
A SILDARE

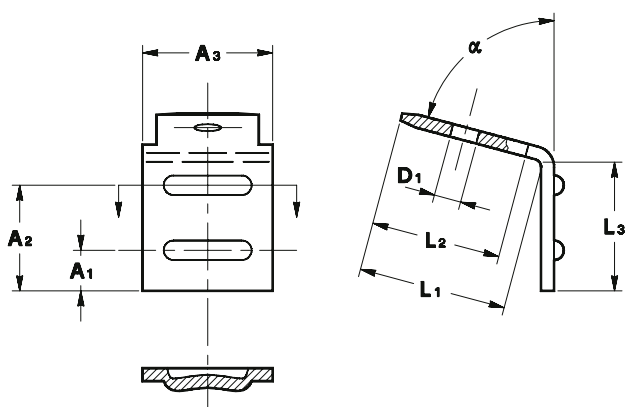
BENT TABS 6,3
TO WELD

GEBOGENE FLACHSTECKER 6,3
ZUM VERSCHWEI EN

LANGUETTES PLOYEES 6,3
A SOUDER

Tab. n° 23

Spessore materiale Mat thick Materialdicke Epaisseur matière	A 1	A 2	L 1	L 2	α	Codice Nr. P. N. Art. Nr. Code Nr.	Materiale Material Werkstoff Matiere	Confezione Packing Verpackung Conditionnement
0,80	1,5	3,7	10	4,5	45°	0211101440	Steel gal Ni	30000



LINGUETTE PIEGATE 6,3
A SILDARE

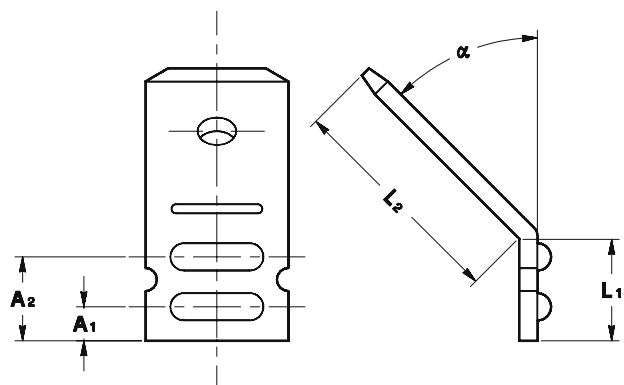
BENT TABS 6,3
TO WELD

GEBOGENE FLACHSTECKER 6,3
ZUM VERSCHWEI EN

LANGUETTES PLOYEES 6,3
A SOUDER

Tab. n° 24

Spessore materiale Mat thick Materialdicke Epaisseur matière	A 1	A 2	A 3	D 1	L 1	L 2	L 3	α	Codice Nr. P. N. Art. Nr. Code Nr.	Materiale Material Werkstoff Matiere	Confezione Packing Verpackung Conditionnement
0,80	2,5	6,5	8	1,65	9	8	8	30°	0210351440	Steel gal Ni	25000
0,80	2,5	6,5	8	1,65	9	8	8	75°	0210143440	Steel gal Ni	25000
0,80	2,5	6,5	8	4,3	9	8	8	75°	0210255440	Steel gal Ni	25000



LINGUETTE PIEGATE 6,3
A SILDARE

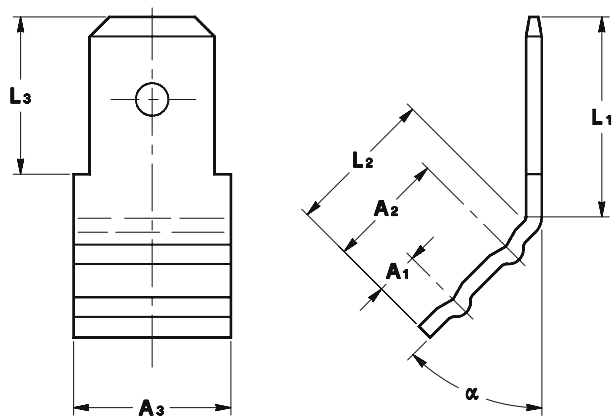
BENT TABS 6,3
TO WELD

GEBogene FLACHSTECKER 6,3
ZUM VERSCHWEI EN

LANGUETTES PLOYEES 6,3
A SOUDER

Tab. n° 25

Spessore materiale Mat thick Materialdicke Epaisseur matière	A1	A2	L1	L2	α	Codice Nr. P. N. Art. Nr. Code Nr.	Materiale Material Werkstoff Matiere	Confezione Packing Verpackung Conditionnement
0,80	1,5	3,7	4,5	9,1	45°	0210858440	Steel gal Ni	35000
0,80	1,5	3,7	5	9,4	90°	0210856440	Steel gal Ni	35000



LINGUETTE PIEGATE 6,3
A SILDARE

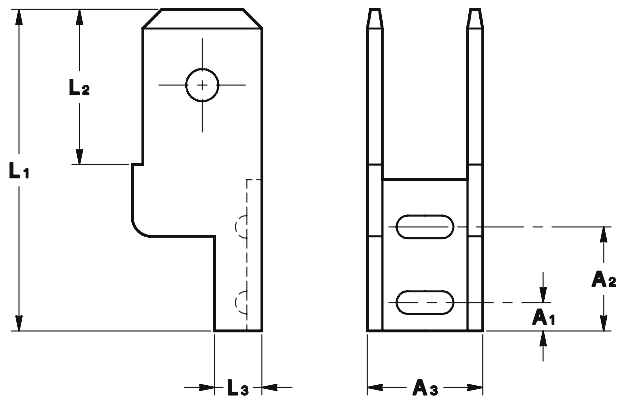
BENT TABS 6,3
TO WELD

GEBogene FLACHSTECKER 6,3
ZUM VERSCHWEI EN

LANGUETTES PLOYEES 6,3
A SOUDER

Tab. n° 26

Spessore materiale Mat thick Materialdicke Epaisseur matière	A1	A2	A3	L1	L2	L3	α	Codice Nr. P. N. Art. Nr. Code Nr.	Materiale Material Werkstoff Matiere	Confezione Packing Verpackung Conditionnement
0,80	2,2	6	8	10,3	7,7	8	45°	0210448440	Steel gal Ni	25000



LINGUETTE DOPPIE PIEGATE 6,3
A SILDARE A "U"

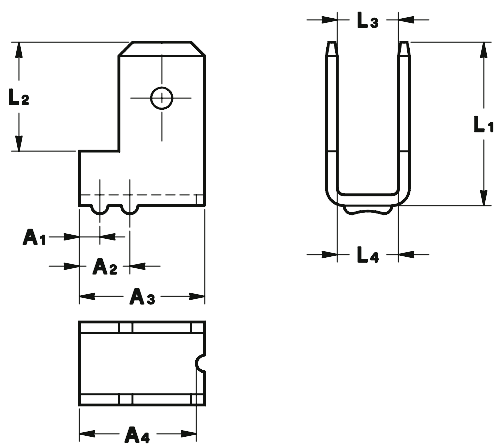
BENT DOUBLE TABS 6,3
TO WELD AT "U" SHAPE

DOPPELTE GEBOGENE FLACHSTECKER 6,3
"U"-FORM ZUM VERSCHWEI EN

LANGUETTES DOUBLES PLOYEES 6,3
A SOUDER A FORME A U

Tab. n° 27

Spessore materiale Mat thick Materialdicke Epaisseur matière	A 1	A 2	A 3	L 1	L 2	L 3	Codice Nr. P. N. Art. Nr. Code Nr.	Materiale Material Werkstoff Matiere	Confezione Packing Verpackung Conditionnement
0,80	1,5	5,5	6,1	17	8,2	2,5	0210168440	Steel gal Ni	15000



LINGUETTE DOPPIE PIEGATE 6,3
A SILDARE A "U"

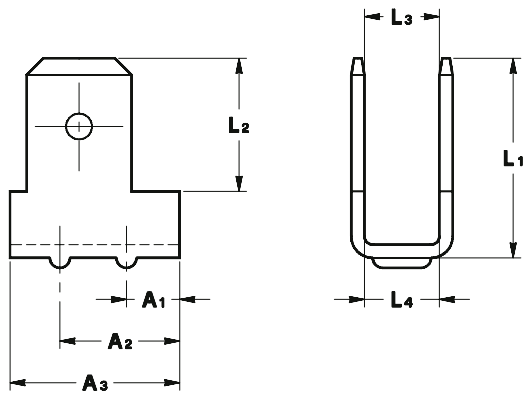
BENT DOUBLE TABS 6,3
TO WELD AT "U" SHAPE

DOPPELTE GEBOGENE FLACHSTECKER 6,3
"U"-FORM ZUM VERSCHWEI EN

LANGUETTES DOUBLES PLOYEES 6,3
A SOUDER A FORME A U

Tab. n° 28

Spessore materiale Mat thick Materialdicke Epaisseur matière	A 1	A 2	A 3	A 4	L 1	L 2	L 3	L 4	Codice Nr. P. N. Art. Nr. Code Nr.	Materiale Material Werkstoff Matiere	Confezione Packing Verpackung Conditionnement
0,80	1,5	3,7	9	-	10,2	8,2	4,5	4,2	0211079440	Steel gal Ni	20000
0,80	1,5	3,7	9	8,4	10,2	8,2	4,5	4,2	0210861440	Steel gal Ni	20000



LINGUETTE DOPPIE PIEGATE 6,3
A SILDARE A "U"

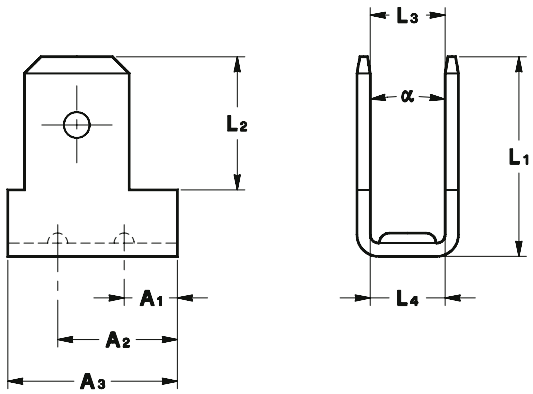
BENT DOUBLE TABS 6,3
TO WELD AT "U" SHAPE

DOPPELTE GEBOGENE FLACHSTECKER 6,3
"U"-FORM ZUM VERSCHWEI EN

LANGUETTES DOUBLES PLOYEES 6,3
A SOUDER A FORME A U

Tab. n° 29

Spessore materiale Mat thick Materialdicke Epaisseur matière	A1	A2	A3	L1	L2	L3	L4	Codice Nr. P. N. Art. Nr. Code Nr.	Materiale Material Werkstoff Matiere	Confezione Packing Verpackung Conditionnement
0,80	3	7	10	12	8	4	4	0210161440	Steel gal Ni	15000



LINGUETTE DOPPIE PIEGATE 6,3
A SILDARE A "U"

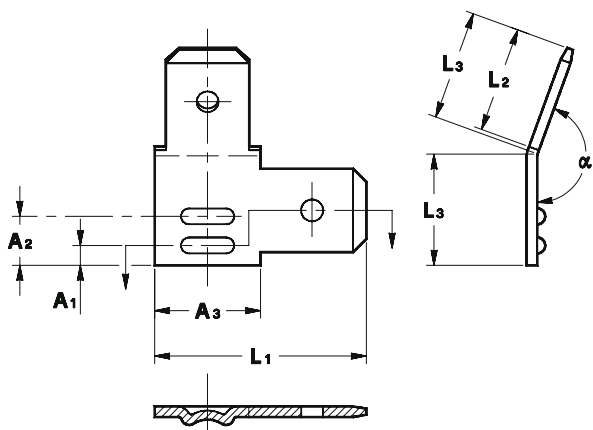
BENT DOUBLE TABS 6,3
TO WELD AT "U" SHAPE

DOPPELTE GEBOGENE FLACHSTECKER 6,3
"U"-FORM ZUM VERSCHWEI EN

LANGUETTES DOUBLES PLOYEES 6,3
A SOUDER A FORME A U

Tab. n° 30

Spessore materiale Mat thick Materialdicke Epaisseur matière	A1	A2	A3	L1	L2	L3	L4	α	Codice Nr. P. N. Art. Nr. Code Nr.	Materiale Material Werkstoff Matiere	Confezione Packing Verpackung Conditionnement
0,80	3	7	10	12	8	6	4	-	0210282440	Steel gal Ni	15000
0,80	3	7	10	12	8	-	4	60°	0210368440	Steel gal Ni	15000
0,80	3	7	10	12,5	8	4,5	4,2	-	0210124440	Steel gal Ni	15000



LINGUETTE DOPPIE PIEGATE 6,3
A SILDARE

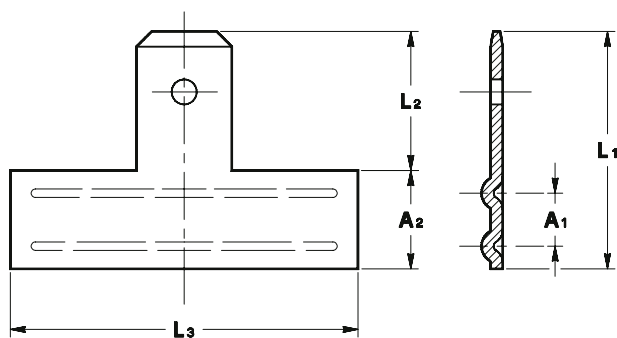
BENT DOUBLE TABS 6,3
TO WELD

DOPPELTE GEBOGENE FLACHSTECKER 6,3
ZUM VERSCHWEI EN

LANGUETTES DOUBLES PLOYEES 6,3
A SOUDER

Tab. n° 31

Spessore materiale Mat thick Materialdicke Epaisseur matiére	A 1	A 2	A 3	L 1	L 2	L 3	α	Codice Nr. P. N. Art. Nr. Code Nr.	Materiale Material Werkstoff Matiere	Confezione Packing Verpackung Conditionnement
0,80	1,5	3,7	8	16	8	8,5	160°	0210636440	Steel gal Ni	15000



LINGUETTE PIANE 6,3
A SILDARE

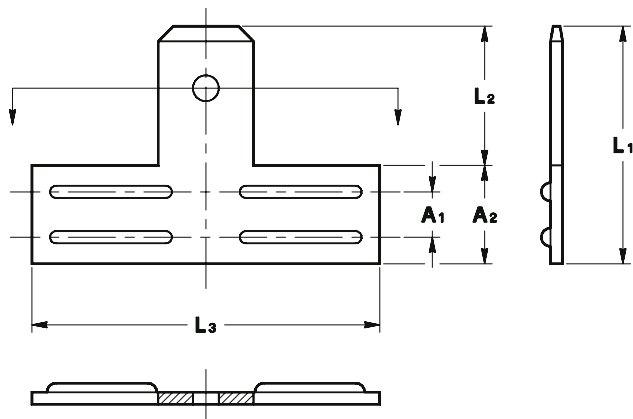
FLAT TABS 6,3
TO WELD

FLACHSTECKER 6,3
ZUM VERSCHWEI EN

LANGUETTES PLATES 6,3
A SOUDER

Tab. n° 32

Spessore materiale Mat thick Materialdicke Epaisseur matiére	A 1	A 2	L 1	L 2	L 3	Codice Nr. P. N. Art. Nr. Code Nr.	Materiale Material Werkstoff Matiere	Confezione Packing Verpackung Conditionnement
0,80	3,5	6,5	16	9,5	23	0210360440	Steel gal Ni	10000



LINGUETTE PIANE 6,3
A SALDARE

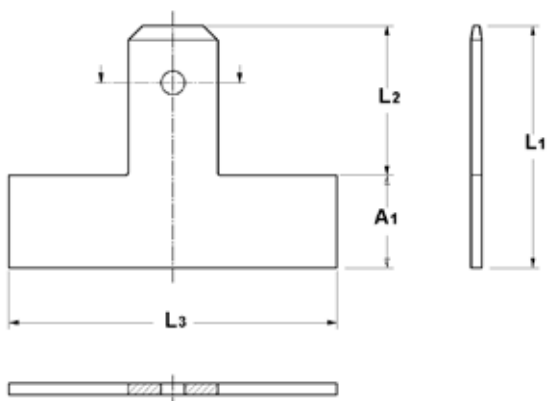
FLAT TABS 6,3
TO WELD

FLACHSTECKER 6,3
ZUM VERSCHWEI EN

LANGUETTES PLATES 6,3
A SOUDER

Tab. n° 33

Spessore materiale Mat thick Materialdicke Epaisseur matière	A 1	A 2	L 1	L 2	L 3	Codice Nr. P. N. Art. Nr. Code Nr.	Materiale Material Werkstoff Matiere	Confezione Packing Verpackung Conditionnement
0,80	3	6,5	16,5	10	16	0210886440	Steel gal Ni	15000
0,80	3	6,5	17	10,5	23	0210883440	Steel gal Ni	10000



LINGUETTE PIANE 6,3
A SALDARE

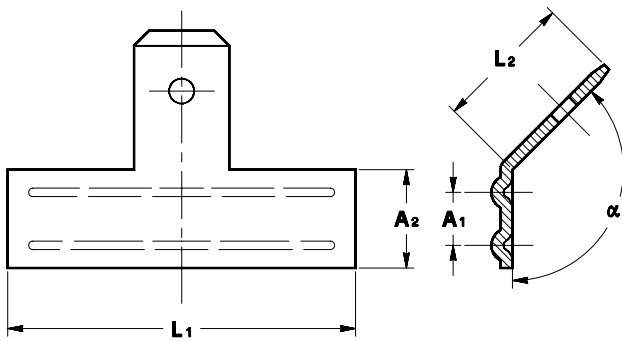
FLAT TABS 6,3
TO WELD

FLACHSTECKER 6,3
ZUM VERSCHWEI EN

LANGUETTES PLATES 6,3
A SOUDER

Tab. n° 34

Spessore materiale Mat thick Materialdicke Epaisseur matière	A 1	L 1	L 2	L 3	Codice Nr. P. N. Art. Nr. Code Nr.	Materiale Material Werkstoff Matiere	Confezione Packing Verpackung Conditionnement
0,80	6,5	17	10,5	23	0210942440	Steel gal Ni	10000



LINGUETTE PIEGATE 6,3
A SILDARE

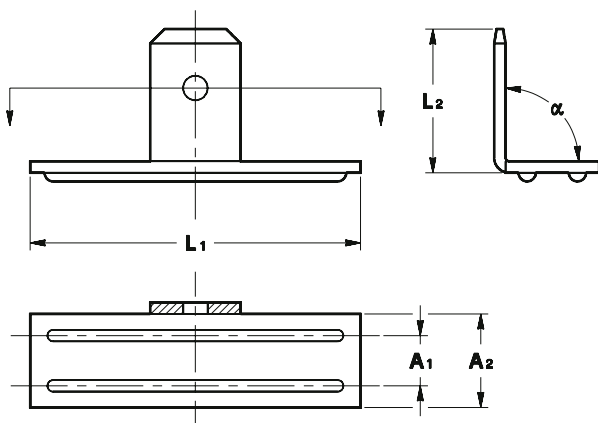
BENT TABS 6,3
TO WELD

GEBOGENE FLACHSTECKER 6,3
ZUM VERSCHWEI EN

LANGUETTES PLOYEES 6,3
A SOUDER

Tab. n° 35

Spessore materiale Mat thick Materialdicke Epaisseur matière	A 1	A 2	L 1	L 2	α	Codice Nr. P. N. Art. Nr. Code Nr.	Materiale Material Werkstoff Matiere	Confezione Packing Verpackung Conditionnement
0,80	3,5	6,5	16	10	120°	0210826440	Steel gal Ni	15000



LINGUETTE PIEGATE 6,3
A SILDARE

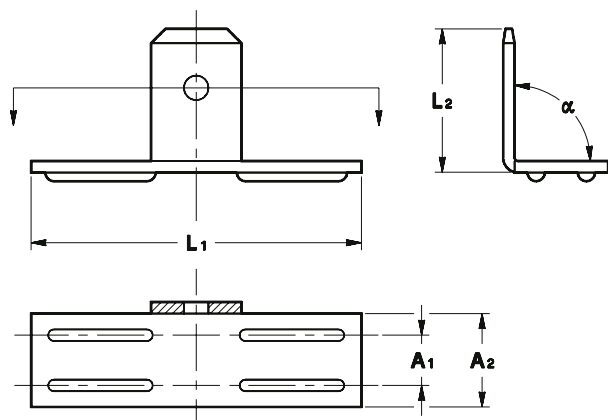
BENT TABS 6,3
TO WELD

GEBOGENE FLACHSTECKER 6,3
ZUM VERSCHWEI EN

LANGUETTES PLOYEES 6,3
A SOUDER

Tab. n° 36

Spessore materiale Mat thick Materialdicke Epaisseur matière	A 1	A 2	L 1	L 2	α	Codice Nr. P. N. Art. Nr. Code Nr.	Materiale Material Werkstoff Matiere	Confezione Packing Verpackung Conditionnement
0,80	3,5	6,5	16	10	90°	0210408440	Steel gal Ni	10000
0,80	3,5	6,5	23	10	90°	0210361440	Steel gal Ni	10000
0,80	3,5	6,5	23	-	180°	0211246440	Steel gal Ni	10000
						0311246040	X 8 Cr 17	



LINGUETTE PIEGATE 6,3
A SALDARE

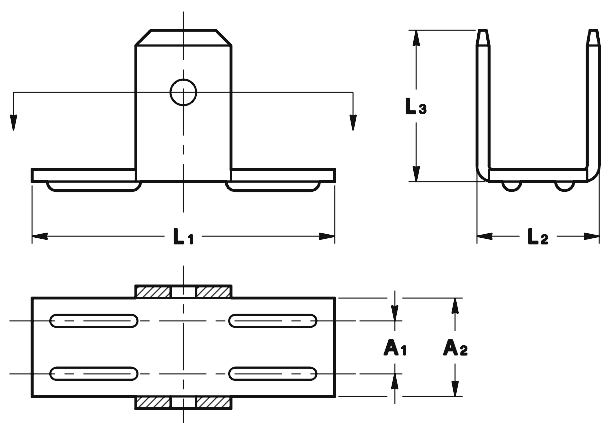
BENT TABS 6,3
TO WELD

GEBOGENE FLACHSTECKER 6,3
ZUM VERSCHWEI EN

LANGUETTES PLOYEES 6,3
A SOUDER

Tab. n° 37

Spessore materiale Mat thick Materialdicke Epaisseur matière	A1	A2	L1	L2	α	Codice Nr. P. N. Art. Nr. Code Nr.	Materiale Material Werkstoff Matiere	Confezione Packing Verpackung Conditionnement
0,80	3	6,5	16	10	90°	0210885440	Steel gal Ni	15000
0,80	3	6,5	23	10	90°	0210884440	Steel gal Ni	10000
0,80	3	6,5	16	10	120°	0210887440	Steel gal Ni	15000
0,80	3	6,5	23	10	135°	0211049440	Steel gal Ni	10000



LINGUETTE DOPPIE PIEGATE 6,3
A SALDARE A "U"

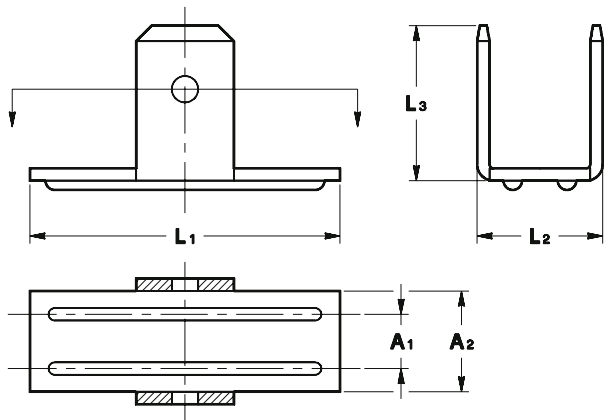
BENT DOUBLE TABS 6,3
TO WELD AT "U" SHAPE

DOPPELTE GEBOGENE FLACHSTECKER 6,3
"U"-FORM ZUM VERSCHWEI EN

LANGUETTES DOUBLES PLOYEES 6,3
A SOUDER A FORME A U

Tab. n° 38

Spessore materiale Mat thick Materialdicke Epaisseur matière	A1	A2	L1	L2	L3	Codice Nr. P. N. Art. Nr. Code Nr.	Materiale Material Werkstoff Matiere	Confezione Packing Verpackung Conditionnement
0,80	3	6,5	16	9	10	0210889440	Steel gal Ni	10000
0,80	3	6,5	20	9	10	0210888440	Steel gal Ni	10000



LINGUETTE DOPPIE PIEGATE 6,3
A SALDARE A "U"

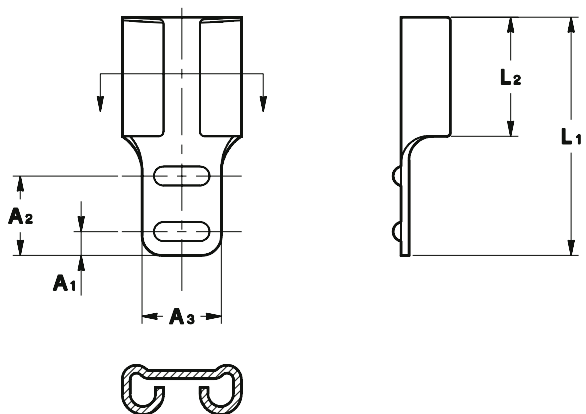
BENT DOUBLE TABS 6,3
TO WELD AT "U" SHAPE

DOPPELTE GEBOGENE FLACHSTECKER 6,3
"U"-FORM ZUM VERSCHWEI EN

LANGUETTES DOUBLES PLOYEES 6,3
A SOUDER A FORME A U

Tab. n° 39

Spessore materiale Mat thick Materialdicke Epaisseur matière	A 1	A 2	L 1	L 2	L 3	Codice Nr. P. N. Art. Nr. Code Nr.	Materiale Material Werkstoff Matiere	Confezione Packing Verpackung Conditionnement
0,80	3,5	6,5	16	8,1	10	0210557440	Steel gal Ni	10000



TERMINALI FEMMINA 6,3
A SALDARE

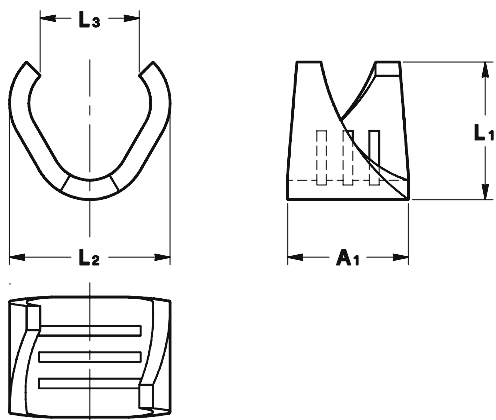
RECEPTACLES 6,3
TO WELD

STECKHÜLSEN 6,3
ZUM VERSCHWEI EN

CLIPS 6,3
A SOUDER

Tab. n° 40

Spessore maschio Tab thick Steckerdicke Epaisseur languette	Spessore materiale Mat thick Materialdicke Epaisseur matière	P	A 1	A 2	A 3	L 1	L 2	Codice Nr. P. N. Art. Nr. Code Nr.	Materiale Material Werkstoff Matiere	Confezione Packing Verpackung Conditionnement
0,80	0,50	X	1,5	5	5	15	7,5	0210484401	Steel gal Ni	7000x4
1	0,50	X	1,5	5	5	15	7,5	0210983401	Steel gal Ni	7000x4
								0310983001	X 8 Cr 17	



CONNETTORI

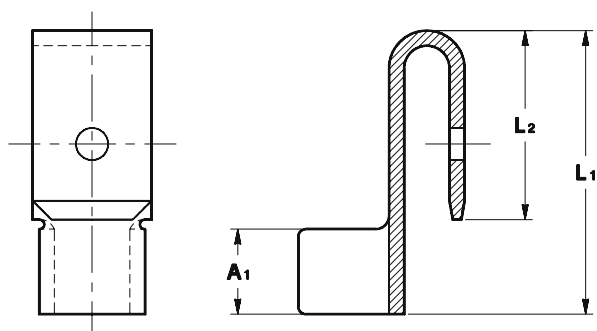
CONNECTORS

VERBINDER

CONNECTEURS

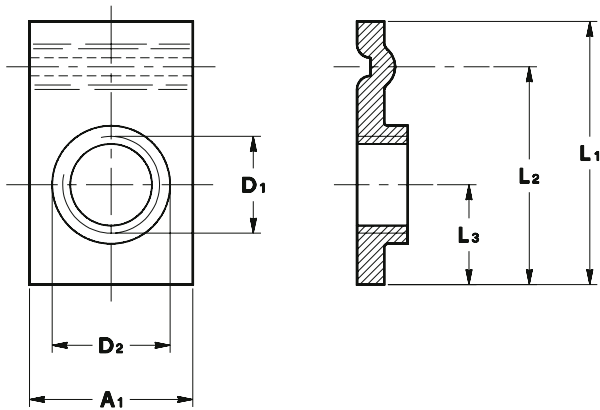
Tab. n° 41

Spessore materiale Mat thick Materialdicke Epaisseur matière	S	A 1	L 1	L 2	L 3	Ø Perno Ø Pin Ø Bolzen Ø Pivot	Codice Nr. P. N. Art. Nr. Code Nr.	Materiale Material Werkstoff Matiere	Confezione Packing Verpackung Conditionnement
0,80	X	5	6	6,8	3,3	3	0210393201	Steel gal Sn	5000x4
							0210393401	Steel gal Ni	

TERMINALI MASCHIO 6,3
A 180°TABS 6,3
AT 180°STECKER 6,3
auf 180°LANGUETTES 6,3
A 180°

Tab. n° 42

Spessore materiale Mat thick Materialdicke Epaisseur matière	A 1	L 1	L 2	Ø Perno Ø Pin Ø Bolzen Ø Pivot	Codice Nr. P. N. Art. Nr. Code Nr.	Materiale Material Werkstoff Matiere	Confezione Packing Verpackung Conditionnement
0,80	4,5	15	10	2,3	0210392201	Steel gal Sn	2500x4
					0210392401	Steel gal Ni	



PIASTRINE FILETTATE
A SILDARE

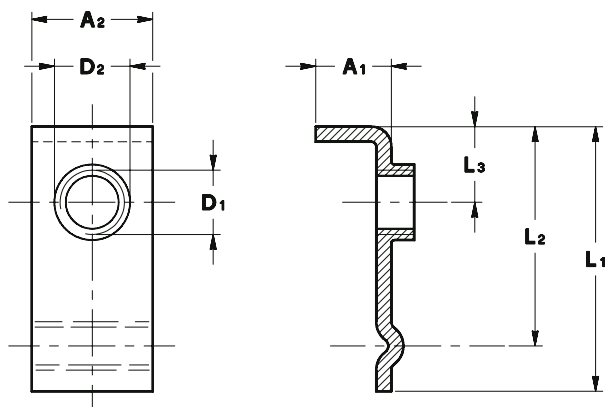
THREADED PLATES
TO WELD

GEWINDE-PLATTEN
ZUM VERSCHWEI EN

PLAQUES FILETEES
A SOUDER

Tab. n° 43

Spessore materiale Mat thick Materialdicke Epaisseur matière	A 1	D 1	D 2	L 1	L 2	L 3	Codice Nr. P. N. Art. Nr. Code Nr.	Materiale Material Werkstoff Matiere	Confezione Packing Verpackung Conditionnement
1	8	M4	5	18	15	4	0210348440	Steel gal Ni	15000



PIASTRINE PIEGATE FILETTATE
A SILDARE

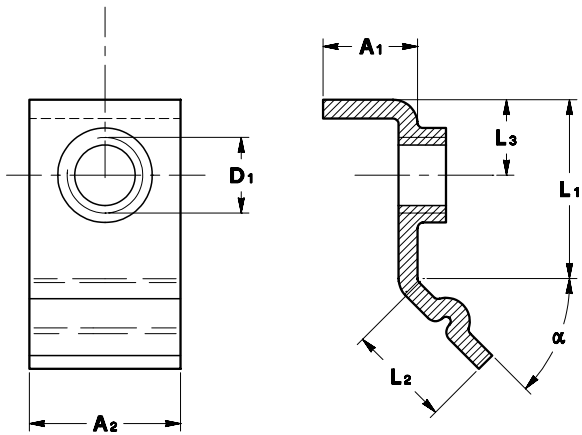
THREADED BENT PLATES
TO WELD

GEBOGENEN GEWINDE-PLATTEN
ZUM VERSCHWEI EN

PLAQUES FILETEES PLOYEES
A SOUDER

Tab. n° 44

Spessore materiale Mat thick Materialdicke Epaisseur matière	A 1	A 2	D 1	L 1	L 2	L 3	D 2	Codice Nr. P. N. Art. Nr. Code Nr.	Materiale Material Werkstoff Matiere	Confezione Packing Verpackung Conditionnement
1	5	8	M4	17,5	14,5	5	5	0210430440	Steel gal Ni	15000



PIASTRINE PIEGATE FILETTATE
A SALDARE PIEGA SINGOLA

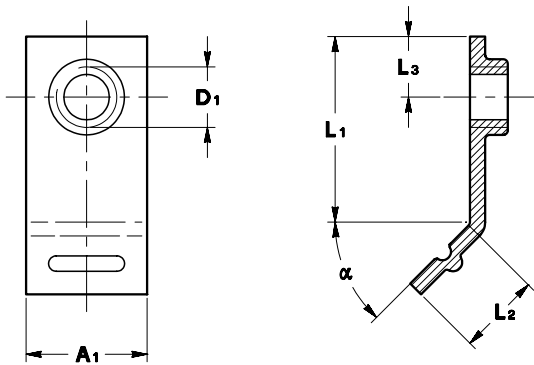
THREADED BENT PLATES
TO WELD WITH SINGLE BENT

GEBOGENEN GEWINDE-PLATTEN
ZUM VERSCHWEI EN MIT EINFACHER BIEGUNG

PLAQUES FILETEES PLOYEES
A SOUDER AVEC UN SEUL PLI

Tab. n° 45

Spessore materiale Mat thick Materialdicke Epaisseur matière	A1	A2	D1	L1	L2	L3	α	Codice Nr. P. N. Art. Nr. Code Nr.	Materiale Material Werkstoff Matiere	Confezione Packing Verpackung Conditionnement
1	5	8	M4	9	7,5	5	45°	0210264440	Steel gal Ni	15000



PIASTRINE PIEGATE FILETTATE
A SALDARE PIEGA SINGOLA

THREADED BENT PLATES
TO WELD WITH SINGLE BENT

GEBOGENEN GEWINDE-PLATTEN
ZUM VERSCHWEI EN MIT EINFACHER BIEGUNG

PLAQUES FILETEES PLOYEES
A SOUDER AVEC UN SEUL PLI

Tab. n° 46

Spessore materiale Mat thick Materialdicke Epaisseur matière	A1	D1	L1	L2	L3	α	Codice Nr. P. N. Art. Nr. Code Nr.	Materiale Material Werkstoff Matiere	Confezione Packing Verpackung Conditionnement
1	8	M4	11,5	6,5	4	45°	0210347440	Steel gal Ni	15000
1	8	M4	12	6	4	0°	0210350440	Steel gal Ni	15000
1	8	M4	12	6	4	45°	0210620440	Steel gal Ni	15000
1	8	M4	12	6	4	135°	0210349440	Steel gal Ni	15000

